

ENTWICKELT FÜR DIE EUROPA-NORM



ENTWICKELT FÜR DIE EUROPA-NORM



# Stahl-Objekttüren OD

Nahezu unbegrenzte Montagemöglichkeiten mit der Universal-Eckzarge







- 4 Hörmann Markenqualität
- 6 Hörmann Objekttürenprogramm
- 8 Nachhaltig produziert
- 9 Architektenprogramm
- 10 Gute Gründe für Hörmann
- 14 Passende Lösungen für Ihre Anforderungen
- 16 Qualität bis ins Detail
- 18 Farben und Dekore
- 19 Maßgeschneiderte Zargensysteme für Ihre Anforderungen
- 20 Universal-Eckzarge
- 24 DryFix Zarge
- 26 2-schalige Umfassungszarge
- 28 Zargensysteme
- 30 Innentüren
- 40 Außentüren
- 44 Verglasungen, Oberteile und Lüftungsgitter
- 46 Sonderausstattungen
- 48 Türantrieb HDO 200 / 300
- 50 Obentürschließer
- 52 Drückergarnituren
- 53 Fluchttürverschlüsse / Türstopper
- 54 Maßbezüge
- 55 Lichte Durchgangsbreiten
- 56 Technische Details
- 58 Hörmann Produktprogramm

Die abgebildeten Farben und Oberflächen sind aus drucktechnischen Gründen nicht farbverbindlich.

Urheberrechtlich geschützt. Nachdruck, auch auszugsweise, nur mit unserer Genehmigung. Änderungen vorbehalten.

# Hörmann Markenqualität

Für höchste Sicherheit und Verlässlichkeit



Behörde für Stadtentwicklung und Umwelt in Hamburg mit Hörmann Produkten



## Eigene Produktentwicklung

Wachsende und sich verändernde Anforderungen an Funktion und Sicherheit verlangen gerade bei beweglichen Bauelementen wie Toren und Türen ständig Neuentwicklungen und Verbesserungen in der Konstruktion und Ausstattung. Hier beweisen unsere qualifizierten Entwicklungsteams immer wieder ihre hohe Fachkompetenz.



## Produktion auf höchstem Niveau

Hörmann setzt auf modernste Produktionstechnik in hochspezialisierten Werken. Computergesteuerte Bearbeitung garantiert maßhaltige Elemente mit perfektem Sitz aller Beschläge und Funktionsteile.



## Sichere Lösungen mit internationaler Zulassung

Von Hörmann bekommen Sie alle Türen, die Sie brauchen, aus einer Hand. In ansichtsgleicher Optik und mit genau den Funktionen, die Sie für Ihr Objekt benötigen: Feuer-schutz, Rauchschutz, Schallschutz und Einbruchschutz. Hörmann Brandschutzlösungen sind international zuge-lassen. Mehrere Konstruktionen entsprechen „British Stan-dard“ und sind damit in weiten Teilen des Commonwealth zugelassen. Auch für China, wo Hörmann Feuerschutztüren für den lokalen Markt fertigt, liegen Zulassungen vor.

In den entsprechenden Ländern stehen Ihnen starke Vertriebsorganisationen für Planung und Ausführung zur Verfügung.



## Brandschutzzentrum mit Brandhaus

In internen Brandtests in unserem Brandschutzzentrum werden ständig Neu- und Weiterentwicklungen auf den geforderten Feuerwiderstand und die Rauchdichtigkeit geprüft. Erkenntnisse aus diesen Tests geben ein hohes Maß an Sicherheit für den Brandschutz im Objekt. Mit diesen Tests werden optimale Voraussetzungen für die offiziellen Prüfungen in den akkreditierten Prüfstellen zur Erteilung der amtlichen Zulassung geschaffen.



## Kompetente Objektbetreuung

Erfahrene Fachberater der kundennahen Vertriebsorganisa-tion begleiten Sie von der Objektplanung über die techni-sche Klarstellung bis hin zur Bauabnahme.

Die fachgerechte Montage garantieren erfahrene Hörmann Monteure und das in Seminaren geschulte Fachpersonal der Hörmann Partner.

# Hörmann Objektürenprogramm

Für jede Anforderung die passende Lösung





## Stahltüren

Von robusten Stahl-Innentüren über sichere Wohnungsabschlusstüren bis hin zu thermisch getrennten Außentüren bietet Hörmann ein großes Programm mit vielfältigen Farb- und Ausstattungsvarianten.



## Objektüren aus Stahl und Edelstahl

Multifunktionsüren aus Stahl und Edelstahl bieten Architekten und Bauherren überzeugende Vorteile: Türen unterschiedlicher Funktionsanforderung, die in der gleichen Gebäudeebene eingebaut werden, passen durch die durchgängige, identische Türansicht perfekt zueinander. Die Stahl- und Edelstahltüren STS / STU überzeugen durch ihre flächenbündige, elegante Türansicht sowie durch unbegrenzte Farbmöglichkeiten und viele Zargenvarianten.



## Vollverglaste Rohrrahmenelemente und Automatik-Schiebetüren

Hörmann Feuer- und Rauchschutztüren und -verglasungen aus Stahl und Aluminium überzeugen durch zertifizierte Sicherheit, die perfekte Funktion und eine hundertprozentig gleiche Türansicht in den Systemen T30, T60, T90. Mit Hörmann Automatik-Schiebetüren verbinden Sie die Transparenz von Rohrrahmenelementen mit den Anforderungen an Brandschutz oder für barrierefreies Bauen. Mit diesem Programm bietet Hörmann ein durchgängig stimmiges Brandschutz-Konzept für anspruchsvolle architektonische Lösungen im Objektbau.

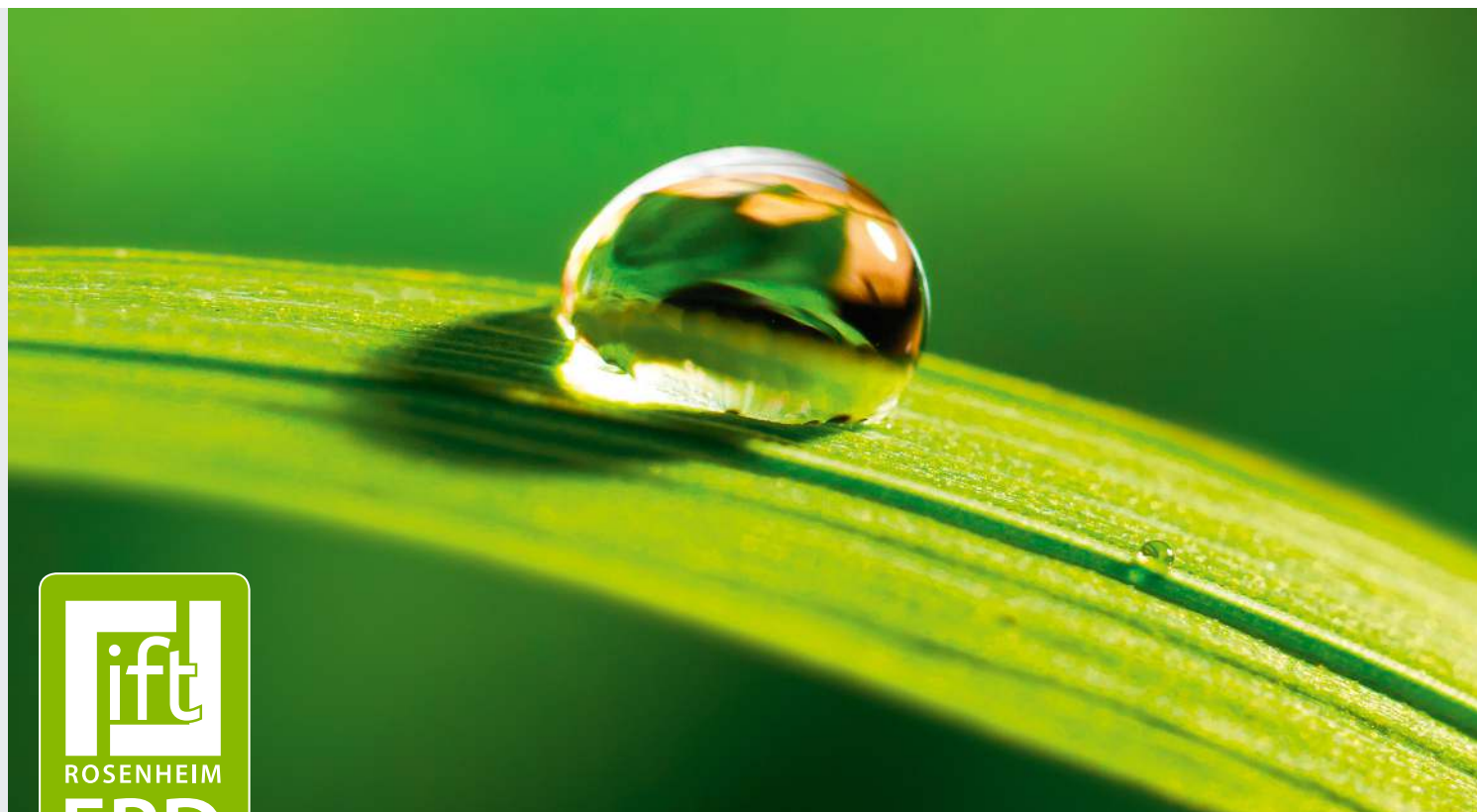


## Durchblickfenster

Hörmann Durchblickverglasungen werden als Fenster oder raumhohe Elemente für mehr Licht und besseren Sichtkontakt eingesetzt. Durchblickverglasungen erhalten Sie für Anforderungen wie Wärmedämmung, Schall- und Strahlenschutz sowie in feuerhemmenden F30 und feuerbeständigen F90 Varianten. Sprossenaufteilung, Aussparung und Schrägen ermöglichen auch individuelle Lösungen.

# Nachhaltig produziert

## Für zukunftsweisendes Bauen



### Nachhaltig dokumentiert und bestätigt durch das ift in Rosenheim

Hörmann hat sich die Nachhaltigkeit aller Stahl-Objekttüren OD durch eine Umwelt-Produktdeklaration (EPD)\* nach ISO 14025 vom Institut für Fenstertechnik (ift) in Rosenheim bestätigen lassen.

Grundlage für die Prüfung sind die Product Category Rules (PCR) Türen und Tore der ift Rosenheim GmbH Ausgabe PCR-TT-0.1.

Die umweltschonende Produktion wurde durch eine Ökobilanz nach DIN EN 14040 / 14044 für alle Türen bestätigt.

### Nachhaltig produzierte Funktionstüren von Hörmann

- **Umweltschonende Produktion**  
Z. B. werkseitige Pulverbeschichtung ohne Lösungsmittel, die bauseits mit einer Vielzahl von VOC-armen Lacken oder Grundierungen endbehandelt werden kann.
- **Regionale Rohstoffe**  
Der Großteil der eingesetzten Rohstoffe wird aus Deutschland und Zentraleuropa bezogen.
- **Langlebige, wartungsarme Produkte**  
Geprüft im Funktionstest mit über 200000 Schließzyklen

### Nachhaltiges Bauen mit der Kompetenz von Hörmann

Hörmann hat große Erfahrung durch zahlreiche Objekte für nachhaltiges Bauen sammeln können. Mit diesem Know-how unterstützen wir auch Ihre Vorhaben.



# Architektenprogramm

Mehr als 9000 Zeichnungen für über 850 Produkte



## Das Architektenprogramm

Durch die moderne, nutzerfreundliche Oberfläche können Sie noch einfacher mit Hörmann Produkten planen. Eine klare Bedienstruktur über Dropdown-Menüs und Symbole sowie die Suchfunktion bieten Ihnen einen schnellen Zugriff auf Ausschreibungstexte und Zeichnungen (DWG und PDF-Format) von über 850 Hörmann Produkten. **Darüber hinaus stellen wir Ihnen von vielen Produkten die BIM-Daten für den Building Information Modeling Prozess zur effizienten Planung, Entwurf, Konstruktion und Verwaltung von Gebäuden bereit.** Fotos und fotorealistische Darstellungen ergänzen die Informationen vieler Produkte.



Das Architektenprogramm steht Ihnen als Web-Version unter [www.architektenprogramm.hoermann.de](http://www.architektenprogramm.hoermann.de) oder zum kostenlosen Download unter [www.hoermann.de/architekten](http://www.hoermann.de/architekten) zur Verfügung.

## Die Vorteile auf einem Blick

- Ausschreibungstexte und Zeichnungen (DWG und PDF-Format) für über 850 Hörmann Produkte
- moderne, nutzerfreundliche Oberfläche
- klare Bedienstruktur mit Suchfunktion
- On- und Offline-Version



Wir sind Mitglied des Fachverbands Bauprodukte digital im Bundesverband Bausysteme e.V.

# Gute Gründe für Hörmann

Ansichtsgleiche Systemansicht bei allen Funktionen



# 1

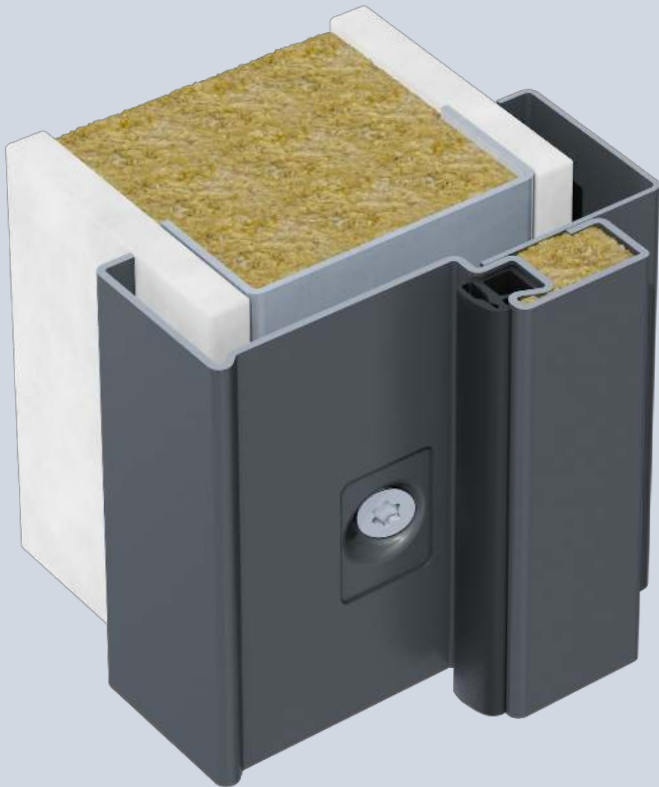
## Vollflächig verklebtes Türblatt

Die vollflächig verklebte Verbundkonstruktion **1** des Türblatts sorgt für eine **besonders hohe Stabilität und Flügelsteifigkeit**. Damit schließt die Tür immer sicher und passgenau mit einem satten Klang.

# 2

## Hochwertige Ansicht

Die Hörmann Multifunktions Türen OD überzeugen durch eine dauerhaft planebene Oberfläche. Ihr Vorteil: **Unebenheiten im Türblatt sind nahezu ausgeschlossen**. Bei 2-flügeligen Türen bildet der flächenbündige Übergang der beiden Türflügel eine harmonische Gesamtansicht.



# 3

## Universelle Eckzarge

Die Universal-Eckzarge eignet sich **ideal für verschiedene Wandsysteme**: Mauerwerk, Porenbeton, Beton, Ständerwerk (mit Ergänzungszarge). Serienmäßig wird die Zarge mit der Diagonalfestigung über die vorgefertigten Bohrlöcher in der Zarge mit der Wand verschraubt. Alternativ kann die Zarge über die optionalen Dübellaschen montiert werden. **Flexibilität für den Einbau** im Ständerwerk (auch nachträglich) bietet Ihnen die Ergänzungszarge B53 sowie der optional anzubringende Adapter für die Montage mit Bodeneinstand.



# 4

## Heute für die Zukunft entwickelt

Die Stahl-Objekttüren OD sind gemäß den europäischen Brandschutz-Anforderungen der **Produktnorm EN 16034** konstruiert **sowie nach DIN 4102 und EN 1634 geprüft**. Das bedeutet für Sie: Nach Harmonisierung der Produktnorm EN 16034 ersetzt diese die landesspezifischen Zulassungen. **Für die Planung Ihrer Brandschutzabschlüsse gelten nur noch diese eine Europa-Norm** sowie ggf. landesspezifische Anforderungen. Außentüren werden heute schon nach der Produktnorm EN 14351-1 mit CE-Kennzeichen ausgeliefert.

# Gute Gründe für Hörmann

Ansichtsgleiche Systemansicht bei allen Funktionen



# 5

## Innen- und Außentüren

An Innen- und Außentüren werden unterschiedliche Anforderungen an Brandschutz und Leistungseigenschaften, wie z. B. Windlast oder Schlagregendichtigkeit gestellt. Die **Brandschutzfunktionen von Innentüren unterliegen einer Prüfung nach DIN 4102 und EN 1634**. Außentüren schließen hingegen eine Maueröffnung am Gebäude. Da sie in der Regel Kontakt mit Wind und Wetter haben werden die **Leistungseigenschaften nach EN 14351-1** geprüft. In der Funktion als Brandschutztür ist zusätzlich eine Prüfung nach EN 1634 erforderlich.



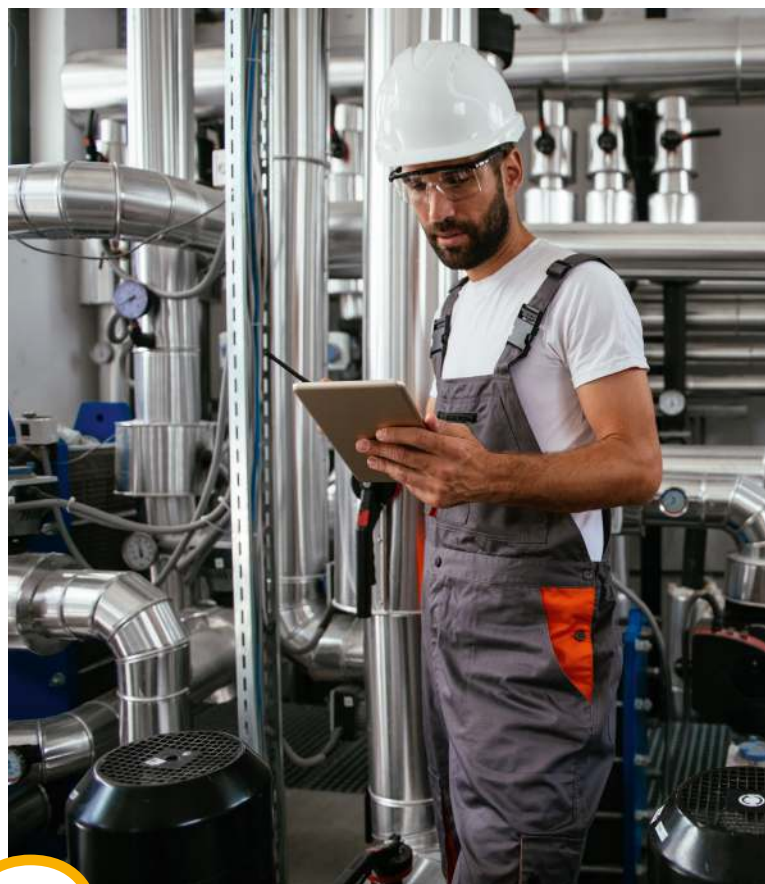
# 6

## Haupt- und Nebenfunktionen

Zusätzlich zur Hauptfunktion der Stahl-Objektüren (z. B. Brandschutz) können die Funktionen **je nach individuellen Anforderungen erweitert werden**. Ihnen stehen zahlreiche Zusatzfunktionen zur Verfügung. Statten Sie z. B. Ihre Feuerschutztür optional mit einbruchhemmender RC 2, RC 3 oder RC 4 Sicherheitsausstattung aus.



Der geprüfte Einbruchschutz unserer Stahl-Objektüren wird auch von den polizeilichen Beratungsstellen empfohlen.



# 7

## Barrierefreie Zugänge

Hörmann **Automatik-Drehflügeltüren ermöglichen barrierefreie Durchgänge** und sind universell einsetzbar. Unsere Objekttüren erhalten Sie auf Wunsch bereits ab Werk mit einem entsprechenden Antrieb ausgestattet. Sie können die Automatik-Tür ganz bequem über einen Taster, Radar- oder Bewegungsmelder oder durch **Hörmann Bedienelemente mit BiSecur Funktechnik**, wie z. B. dem komfortablen Handsender, bedienen. Auch ist eine Türausstattung mit einem barrierefreien Oben-türschließer möglich, der eine Türöffnung mit wenig Kraftaufwand ermöglicht.

# 8

## Explosionsschutz

Der Begriff „ATEX“ ist die Abkürzung von „ATmosphäre EXplosible“ und wird in der Regel als Kurzbezeichnung für die europäische Richtlinie 2014/34/EU für Explosionsschutz verwendet. Diese Richtlinie regelt den **Einsatz von Produkten in explosionsgefährdeten Umgebungen** und soll insbesondere Menschen schützen, die in solchen Umgebungen arbeiten. Durch die für den ATEX-Bereich speziell ausgestatteten Hörmann Stahl-Objektüren wird **Funkenbildung und elektronische Aufladung verhindert**, so dass von der Tür keine Explosionsgefahr ausgeht.

# Passende Lösungen für Ihre Anforderungen

Feuerhemmend, rauchdicht, schalldämmend, einbruchhemmend

T30

EI<sub>2</sub>30

T60

T90

EI<sub>2</sub>90

RS

S<sub>200</sub>

## Feuer- und Rauchschutztüren

Rauch- und Brandschäden können fatale, lebensbedrohliche Folgen haben. Umso bedeutender ist eine sichere Ausstattung mit Feuer- und Rauchschutztüren. Gut, dass Sie sich auf die geprüften und bauaufsichtlich zugelassenen Hörmann Feuer- und Rauchschutztüren verlassen können.



dB

## Schallschutztüren

Lärm mindert nicht nur die Konzentrationsfähigkeit, sondern kann Stress auslösen und dauerhaft krank machen. Deshalb ist es wichtig, den Lärm dort, wo er entsteht, so gut wie möglich zu dämmen. Hörmann Schallschutztüren tragen mit Schalldämmmaßen bis 61 dB ihren entscheidenden Beitrag dazu bei.



RC 2

RC 3

RC 4

## Sicherheitstüren

Sicherheit geht vor! Einbruchhemmende Türen von Hörmann werden seit 1999 nach den europäischen Normen DIN ENV 1627 bis 1630 geprüft und zertifiziert. 2-flügelige Sicherheitstüren in der Widerstandsklasse RC 3 mit Vollpanikfunktion nach EN 1125 sichern Ihre Notausgänge zuverlässig gegen Einbruchversuche.





MZ

## Mehrzwecktüren

Für Lager oder Büro, für innen oder außen, mit oder ohne Sonderausstattung – das große Programm an Hörmann Mehrzwecktüren erfüllt die unterschiedlichsten Anforderungen.



Türenbezeichnung		H3 OD		H6 OD		H16 OD		D65 OD		H3 G	H3 VM	H16 G		HS 75	H16 S
		1-flg.	2-flg.	1-flg.	2-flg.	1-flg.	2-flg.	1-flg.	2-flg.	1-flg.	2-flg.	1-flg.	2-flg.	1-flg.	1-flg.
<b>Innentüren</b>		Seite	31	32		33	34		36	36	37		39		
<b>T30</b>	T30 Feuerhemmend		■	■						■	■				
<b>T60</b>	T60 Hochfeuerhemmend			■	■										
<b>T90</b>	T90 Feuerbeständig					■	■					■	■		■
<b>S<sub>200</sub></b>	Rauchdicht		●	●	●	●	●	●	●	●	●	●			●
<b>dB</b>	Schalldämmend		●	●	●	●	●	●	●						
<b>dB</b>	Hoch-Schalldämmend													■	■
<b>RC 2</b>	Einbruchhemmend RC 2		●	●	●	●	●	●	●					●	●
<b>RC 3</b>	Einbruchhemmend RC 3		●	●		●		●	●						
<b>RC 4</b>	Einbruchhemmend RC 4		●			●		●							
	ATEX		●	●	●	●	●	●	●						
<b>Außentüren</b>		Seite	41	42		43									
<b>El<sub>2</sub>30</b>	T30 Feuerhemmend		■	■											
<b>El<sub>2</sub>60</b>	T60 Hochfeuerhemmend														
<b>El<sub>2</sub>90</b>	T90 Feuerbeständig					■									
<b>S<sub>200</sub></b>	Rauchdicht		●	●		●									
<b>dB</b>	Schalldämmend		●	●		●		●	●						
<b>dB</b>	Hoch-Schalldämmend														
<b>RC 2</b>	Einbruchhemmend RC 2		●	●		●		●	●						
<b>RC 3</b>	Einbruchhemmend RC 3		●	●		●		●	●						
<b>RC 4</b>	Einbruchhemmend RC 4		●			●		●							
	ATEX		●	●		●		●	●						

- Hauptfunktion – serienmäßig
- Zusatzfunktion – optional bei entsprechender Ausstattung

# Qualität bis ins Detail

## Hochwertige Serienausstattung bei allen Multifunktions Türen



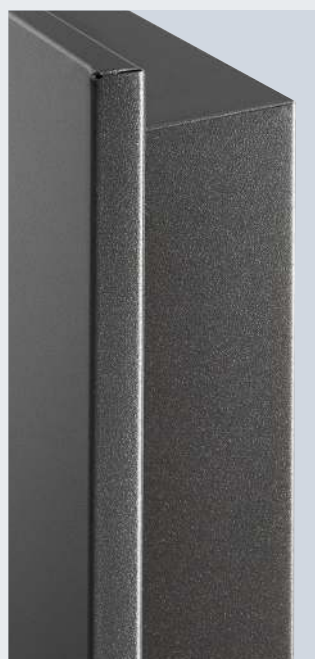
- 1 Sicher verriegelt**  
Die Hörmann Stahl-Objekttüren sind serienmäßig mit einem hochwertigen Einsteckschloss mit Wechsel und PZ-Lochung ausgestattet. Ein robuster Falztreibriegel oder Klappkantriegel sichert zuverlässig den Standflügel bei 2-flügeligen Türen.
- 2 Formschöner Drücker in hochwertiger Qualität**  
Komfortabel und solide ist die FS-Rundgriff-Drückergarnitur, die Sie standardmäßig in Schwarz aus Polypropylen mit Ihrer Multifunktionsstür erhalten. Ein Kurzschild, ein festdrehbar gelagerter Drücker und ein Buntbarteinsatz mit einem Schlüssel komplettieren die hochwertige Serienausstattung. Einbruchhemmende Türen werden mit einer FS-Sicherheitsgarnitur aus Aluminium, geprüft nach EN 1906 / DIN 18257 Klasse ES 1 (Kurzschild) bzw. ES 2 / ES 3 (Langschild) mit Zylinderabdeckung und Profilzylinder mit Aufbohrschutz geliefert.

### Falz und Türblatt nach Wunsch

Hörmann Objekttüren OD erhalten Sie je nach Wunsch in Dünnfalz-Ausführung (Standard) oder in Dickfalz-Ausführung. Für eine besonders harmonische Türansicht stehen Ihnen die Türen auch mit stumpf einschlagendem Türblatt zur Auswahl.



Dünnfalz-Ausführung



Dickfalz-Ausführung



Stumpfe Ausführung



### 3 Wartungsfreundliche Bänder

Unsere Multifunktions Türen sind mit 2 robusten und kugelgelagerten Bandgarnituren ausgestattet. Mehr Komfort für Sie mit Multifunktions Türen OD: Die wartungsfreundlichen Bandrollen am Türblatt können ganz einfach und bequem ausgetauscht werden.

### 4 Perfekt justierbare 3D-Bänder

Nutzen Sie die optionalen und praktischen 3D-Bänder für ein nachträgliches Justieren Ihrer Multifunktions Tür. Auch geringfügige Montage-Toleranzen lassen sich bequem ausgleichen. Die 3D-Bänder erhalten Sie auch mit unauffälligem Federband (größen- und ausstattungsabhängig). Dadurch kann die Montage eines Obentürschließers entfallen. Die Bänder erhalten Sie in verzinkt pulverbeschichtet (serienmäßig bei hochschalldämmenden und stumpf einschlagenden Türen) oder in hochwertigem Edelstahl.

### 5 Stabile Sicherungsbolzen

Bei Feuer- und Rauchschutztüren stellen robuste Stahl-Sicherungsbolzen im Brandfall zusätzliche Stabilität auf der Bandseite sicher. Türen in einbruchhemmender Ausführung werden durch bis zu 7 massive Stahl-Sicherungsbolzen (abhängig von der Widerstandsklasse) vor einem möglichen Aushebeln geschützt.

### 6 Serienmäßige Selbstschließfunktion

Die serienmäßige Selbstschließfunktion gibt Ihnen ein gutes Gefühl beim Kauf einer Feuer- oder Rauchschutztür. Die Selbstschließfunktion erfolgt bei 1-flügeligen Türen durch ein stabiles und robustes Federband oder den Hörmann Gleitschienen-Türschließer HDC 35 (ausstattungs- und größenabhängig).

2-flügelige Feuer- und Rauchschutztüren sind serienmäßig mit einem Gestänge-Türschließer ausgestattet (ohne Abbildung). Die mechanische Schließfolge-Regelung sorgt für die korrekte Schließfolge beider Türflügel.

### 7 Optional absenkbare Bodendichtung

Die verzögert schließende, absenkbare Bodendichtung sorgt für eine leichte Türbewegung bei gleichzeitig präziser Abdichtung. Durch den optimalen Luft- und Druckausgleich können Türen in Schleusen und kleinen Räumen sowie Türen auf Stufen oder Podesten sicher verschlossen werden.



Serienmäßige kugelgelagerte Bänder



Einfacher Austausch der Bandrollen am Türblatt



Serienmäßiger Hörmann Gleitschienen-Türschließer HDC 35 bei 1-flügeligen Türen (ausstattungs- und größenabhängig)



Optional 3D-Edelstahl-Bänder



Stabile Sicherungsbolzen



Zeitverzögerte, hydraulisch absenkbare Bodendichtung (Optional)

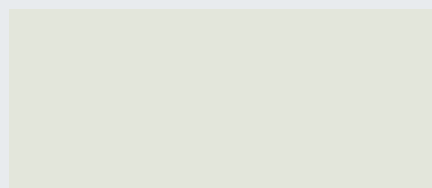
# Farben und Dekore

## Für eine auf Ihr Objekt abgestimmte Türgestaltung

Für hochwertige Türansichten liefern wir alle Türblätter und Zargen verzinkt mit hochwertiger Pulver-Grundbeschichtung in Grauweiß RAL 9002.

Optional erhalten Sie die Türblätter und Zargen auch in RAL nach Wahl oder die Türblätter mit Dekoroberfläche und optional farblich angepasster Zarge (H3 OD, D65 OD).

### Grundierung



Grauweiß

RAL 9002

### RAL nach Wahl

Optional liefern wir alle Türen auch in RAL nach Wahl, Metallic-Farben oder NCS-Farbtönen.



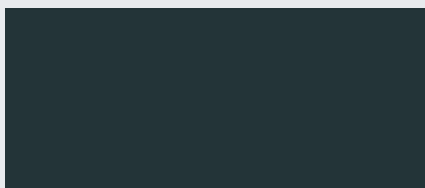
Alle Farbangaben in Anlehnung an RAL.

### 6 Vorzugsfarben



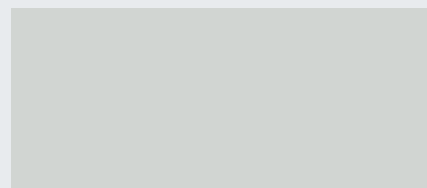
Feuerrot

RAL 3000



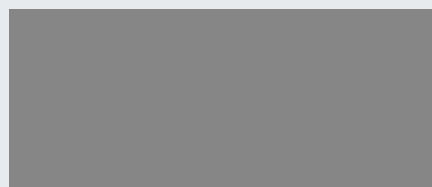
Anthrazitgrau

RAL 7016



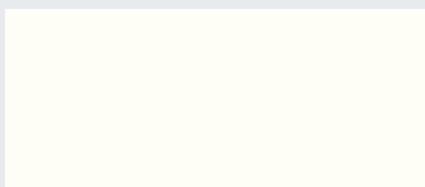
Lichtgrau

RAL 7035



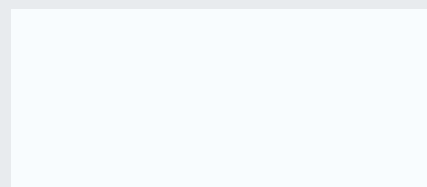
Graualuminium

RAL 9007



Reinweiß

RAL 9010



Verkehrsweiß

RAL 9016

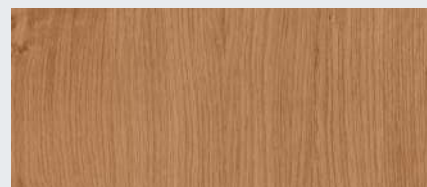
### Dekore für H3 OD und D65 OD



Golden Oak



Dark Oak



Winchester Oak

# Maßgeschneiderte Zargensysteme für Ihre Anforderungen

## Flexibel, vielseitig und schnell montiert

Das Hörmann Zargensystem garantiert einen stabilen Wandabschluss für eine optimale und dauerhafte Türfunktion und bietet dem Türblatt die idealen Rahmenbedingungen: dauerhafte Qualität, verlässliche Stabilität und beständige Belastbarkeit. Auch für Ihre Wandbauart erhalten Sie individuelle Zargenlösungen in original Hörmann Qualität.

### Die Vorteile auf einen Blick:

- Blechdicke 2 mm
- Profilierte Dichtungsnut
- Serienmäßig verzinkt und pulvergrundbeschichtet in Grauweiß (ähnlich RAL 9002)
- Optional in RAL nach Wahl
- Schnelle und einfache Montage durch Diagonalbefestigung oder Befestigungslaschen inkl. Stahl-Futterstücke

### Dichtungsnut

Die Stahlzargen für Multifunktions Türen sind serienmäßig mit einer speziellen Dichtungsnut ausgestattet. Dadurch ist kein Verkleben der Dichtungen notwendig.



### Kantenschutz

Alle Türen ohne werkseitige Schließbleche sind serienmäßig mit einem Kantenschutz aus hochwertigem Kunststoff ausgestattet. Dieser schützt die Grundierung oder bauseitige Lackierung wirkungsvoll. Zusätzlich schließt die Tür leiser.



### Flächenbündige Abdeckkappen

Bei Zargen mit Laibungsbefestigung sorgen flächenbündige Abdeckkappen für eine schöne Zargenansicht. Sie sind überlackierbar und können so komplett kaschiert werden.



Unlackierte Zarge

# Universal-Eckzarge

Mit nahezu unbegrenzten Montagemöglichkeiten

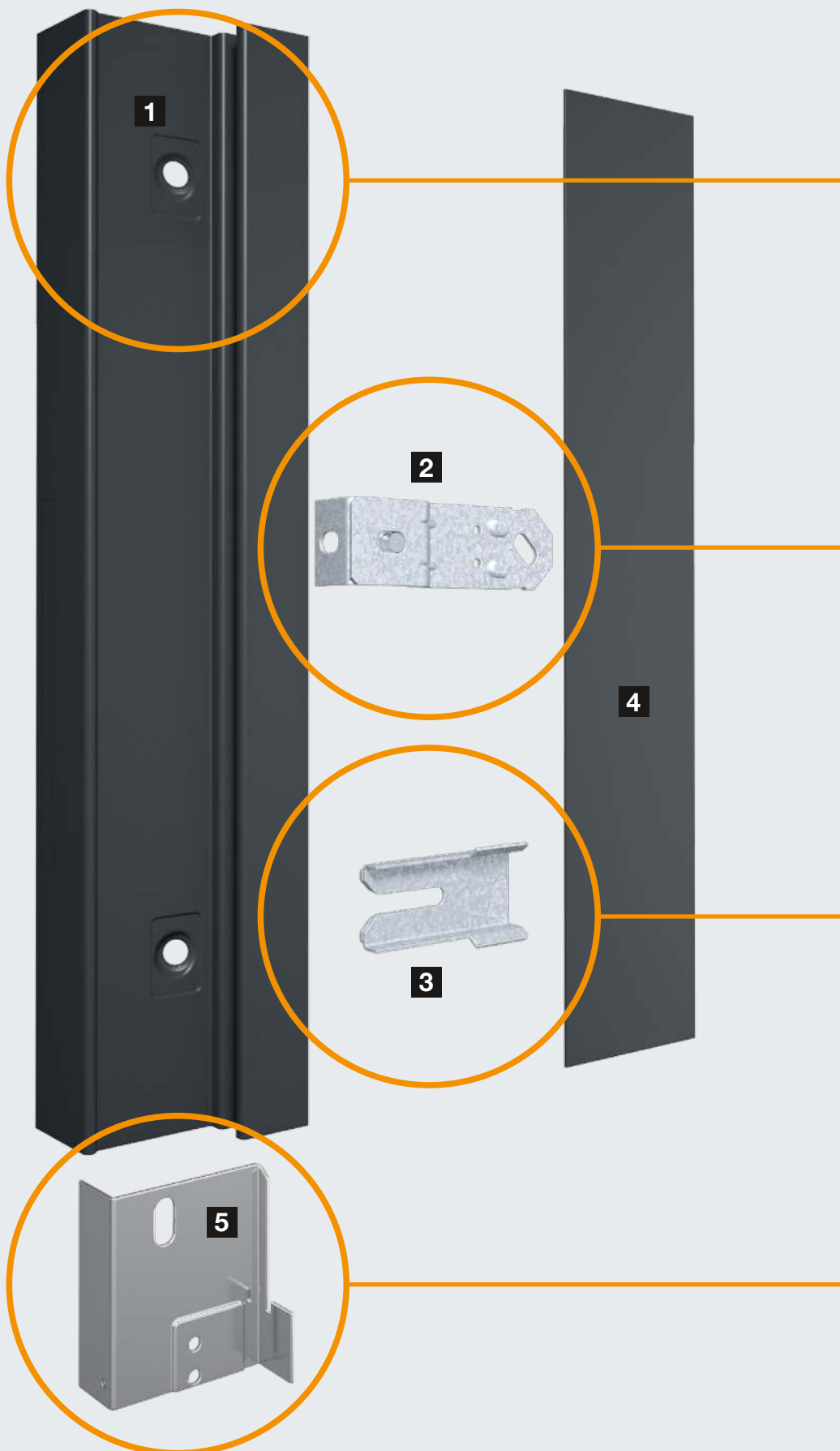
Mit der neuen Universal-Eckzarge montieren Sie die Objektüren OD schneller, einfacher und flexibler. Im Standard wird die Zarge durch Diagonalbefestigungen mit nur wenigen Verschraubungen schnell montiert. Über optionale Montagepakete kann die Zarge einfach an unterschiedliche Einbausituationen angepasst werden – mit oder ohne Bodeneinstand, Dübelmontage, als Eck- oder als 2-schalige Umfassungszarge (Erweiterung durch Ergänzungszarge).

Somit ist sie die **ideale Lagerzarge**, da Sie für einen flexiblen Einbau in alle Wandarten neben dem **Türelement** nur wenige Komponenten bevorraten müssen:

- Ergänzungszarge Vario B53 (als kompaktes 3-teiliges Zargenpaket)
- Adapter für den Bodeneinstand
- Dübellaschen
- Dübellaschen
- Dübelpakete für einzelne Wandarten
- Mineralwoll-Formstücke

Die Universal-Eckzarge ist für den Einbau in folgende Wandbauarten geeignet:

- Mauerwerk
- Beton
- Porenbeton
- Ständerwerk





Außenansicht

## Standard-Montage durch Diagonalbefestigung <sup>1</sup>

Bei der Diagonalbefestigung wird die Zarge über vorgefertigte Bohrlöcher mit der Wand verschraubt. Die Montage erfolgt schnell und einfach über nur 3 Befestigungspunkte pro Seite (bis zu einer Türhöhe von 1250 x 2250 mm). Serienmäßige Befestigungslaschen <sup>3</sup> und Futterstücke erleichtern den Einbau und die Justierung der Tür. Anschließend wird das Schraubloch mit einem selbstklebendem Plättchen flächenbündig abgedeckt.



Innenansicht

## Alternativ-Montage mit optionalen Dübellaschen <sup>2</sup>

Über die optional erhältlichen Montagepakete kann die Zarge auch traditionell mit Dübellaschen montiert werden. Dazu werden die Dübellaschen einfach an bestehende Gewindebolzen befestigt. Die Dübellaschen sind als kurze Ausführung für Sichtmauerwerk und als lange Version für verputzte Wände lieferbar.



Innenansicht

## Erweiterbar zur 2-schaligen Umfassungszarge durch optionale Ergänzungszarge <sup>4</sup>

Die Ergänzungszarge Vario B53 (bis MW 270 mm) wird nachträglich unter die Universal-Eckzarge geschoben. Die Fixierung erfolgt mit den serienmäßigen Befestigungslaschen (Distanzstücke) <sup>3</sup> der Eckzarge und ggf. durch zusätzliche Klemmlaschen. Weitere Befestigungen sowie eine Hinterfüterung der Ergänzungszarge sind grundsätzlich nicht erforderlich. Ein weiterer Vorteil: Durch die variable Maulweite (-5 mm bis +15 mm) können Wandtoleranzen bis zu 20 mm einfach ausgeglichen werden.



Innenansicht

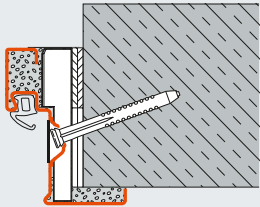
## Optionale Edelstahl-Adapter zur Montage mit Bodeneinstand <sup>5</sup>

Im Standard wird die Universal-Eckzarge ohne Bodeneinstand geliefert. Soll der Einbau mit Bodeneinstand erfolgen, werden einfach die optionalen Adapter aus Edelstahl an die Zarge geschraubt.

# Universal-Eckzarge

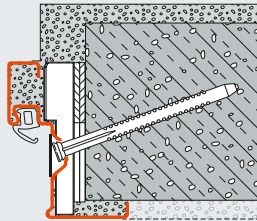
Einbau in Mauerwerk, Beton, Porenbeton, Ständerwerk

## Mauerwerk / Beton



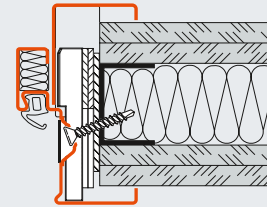
Diagonalbefestigung  
(Sichtmauerwerk / Beton)

## Porenbeton

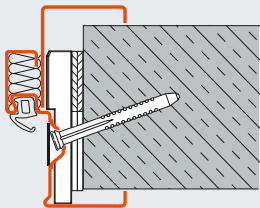


Diagonalbefestigung  
(Porenbeton)

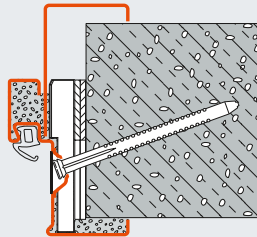
## Ständerwerk



Diagonalbefestigung  
mit Ergänzungszarge Vario B53  
als 2-schalige Umfassungszarge  
(Ständerwerk F90A)



Diagonalbefestigung  
mit Ergänzungszarge Vario B53  
als 2-schalige Umfassungszarge  
(Sichtmauerwerk / Beton)



Diagonalbefestigung  
mit Ergänzungszarge Vario B53  
als 2-schalige Umfassungszarge  
(Porenbeton)



# DryFix Zarge

Für eine einfache, schnelle und saubere Montage



## Die Fix-und-Fertig Zarge

Die Hörmann DryFix Zarge ist die ideale Lösung für eine einfache, schnelle und saubere Montage. Der Vorteil: die Zarge ist ab Werk komplett vorgerichtet und bereits mit Mineralwolle hinterlegt. Das spart bis zu 50 % Montagezeit auf der Baustelle. Die Diagonalbefestigung mit nur einer 100 mm (160 mm bei Porenbeton) Dübelschraube pro Befestigungspunkt sorgt für eine maximale Stabilität der Zarge. Die Befestigungslöcher werden mit Abdeckkappen abgedeckt und liegen verdeckt im Zargenfalz, d. h. sie sind bei geschlossener Tür unsichtbar. Der Einbau ohne Vermörtelung ist optimal für die Montage in Sichtmauerwerk, da das Risiko von Verschmutzungen und Schäden an der Zarge oder am Mauerwerk minimiert wird. Die DryFix Zarge eignet sich besonders beim Bauen im Bestand, da sie auch nachträglich problemlos einzubauen ist.



Sehen Sie den Montagefilm unter:  
[www.hoermann.de/videos](http://www.hoermann.de/videos)



Zarge in die Öffnung stellen und ausrichten



Zarge verschrauben



Anschlussfugen versiegeln und Befestigungslöcher abdecken

## Einfach ergänzt zur VarioFix Fire Zarge

Mit der Ergänzungszarge Vario B36 wird die DryFix Zarge einfach zur VarioFix Fire Zarge. Das Verbinden erfolgt durch die Befestigungslaschen der Dry-Fix Zarge. Die VarioFix Fire Zarge ist bereits werksseitig mit Mineralwoll-Hinterfüllung ausgekleidet. Ein weiterer Vorteil: Mit der Ergänzungszarge können Wandunebenheiten von bis zu 20 mm ausgeglichen werden.



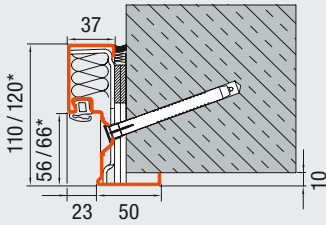
VarioFix Fire Zarge



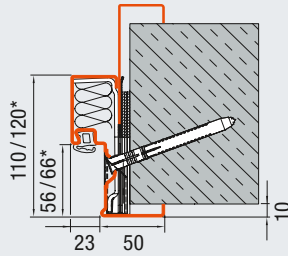
**DryFix Zarge**  
Optimal für den Einbau  
in Sichtmauerwerk



**Mauerwerk / Beton**

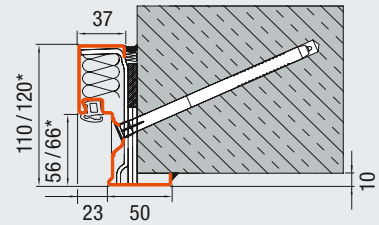


**DryFix Zarge mit Diagonalfestigung**  
(Sichtmauerwerk / Beton)



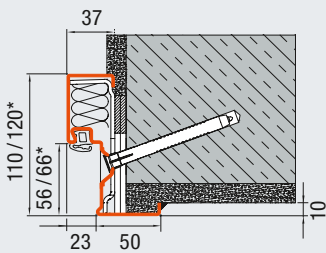
**VarioFix Fire**  
(Mauerwerk / Beton)

**Porenbeton**

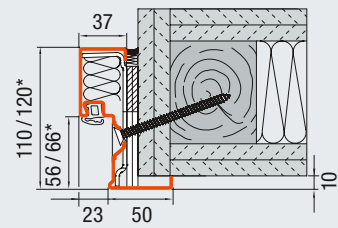


**DryFix Zarge mit Diagonalfestigung**  
(Porenbeton)

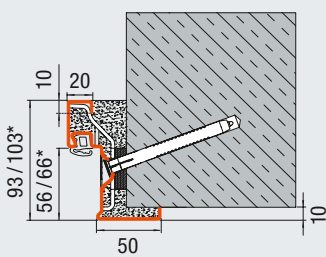
**Ständerwerk**



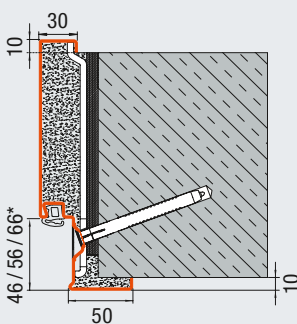
**DryFix Zarge mit Diagonalfestigung**  
(verputztes Mauerwerk)



**DryFix Zarge mit Diagonalfestigung**  
(Holzständerwerk F90 B)



**Eckzarge mit Diagonalfestigung**  
(Mauerwerk / Sichtmauerwerk / Beton)



**Umfassungszarge mit Diagonalfestigung**  
(Mauerwerk)

Alle Maße in mm

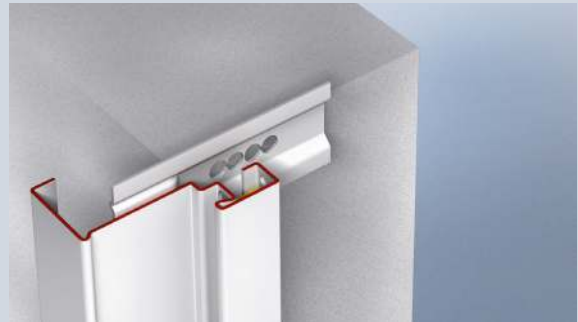
\* Abhängig von der Türblattdicke und Falzausbildung

# 2-schalige Umfassungszarge

## Für die verdeckte Montage

### 2-schalige Umfassungszarge mit unsichtbarer Verschraubung

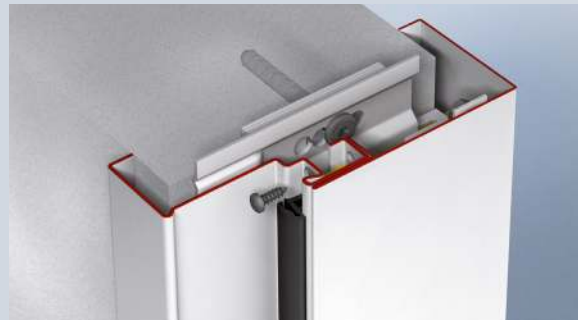
Das 2-schalige Umfassungssystem ist besonders für den nachträglichen Einbau geeignet. Die Verschraubung mit dem Ständerwerk erfolgt lediglich über 8 Befestigungspunkte (bei 1-flügeligen Türen) mit jeweils einer Schraube. Zunächst wird nur das Eckzargen-Profil 1 montiert. Bereits nach diesem Schritt kann das Türblatt eingestellt werden, damit es optimal an der Dichtung anliegt. Das ist besonders vorteilhaft bei Türen mit den Funktionen Rauchschutz, Schallschutz oder Wärmedämmung. Erst danach wird das Gegenzargen-Profil 2 montiert. Anschließend werden die beiden Zargen-Profile verdeckt in der Dichtungsnut verschraubt. Dabei wird die Schraube unsichtbar von der Türdichtung überdeckt. Bei einem Zargenspiegel auf der Bandgegenseite von 76 mm kann die Zarge bauseitig mit Mineralwolle ausgekleidet werden. Entsprechende Formstücke erhalten Sie optional ab Werk.



Eckzargen-Profil 1 der Zarge in die Öffnung stellen und ausrichten

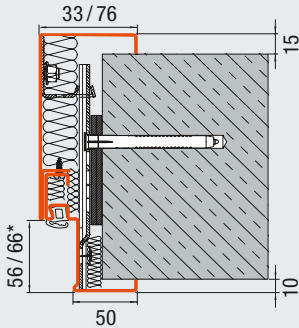


Eckzargen-Profil 1 mit dem Ständerwerk verschrauben

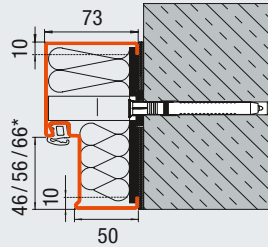


Gegenzargen-Profil 2 der Zarge durch die Dichtungsnut mit Profil 1 verschrauben und mit der Türdichtung überdecken

## Mauerwerk / Beton / Porenbeton

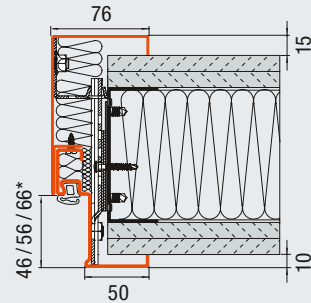


2-schalige Umfassungszarge mit verdeckter Dübelmontage und MiWo-Hinterfüllung (Mauerwerk / Sichtmauerwerk / Beton, auch für verputztes Mauerwerk)

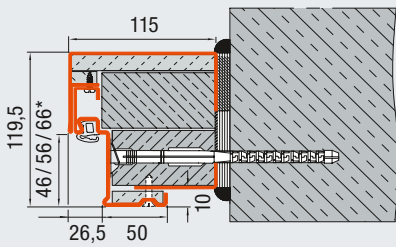


Blockzarge mit flächenbündigen Abdeckkappen als verdeckte Dübelmontage in der Öffnung (Mauerwerk / Beton)

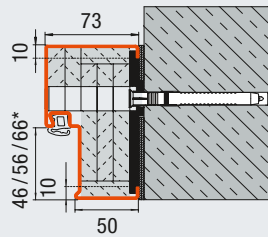
## Ständerwerk



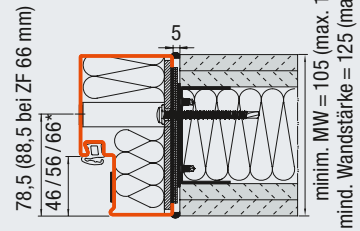
2-schalige Umfassungszarge mit verdeckter Dübelmontage und MiWo-Hinterfüllung (Ständerwerk) F90 A und F90 B (dargestellt F90 A)



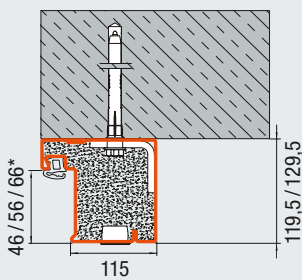
2-schalige Blockzarge mit verbreitertem Zargenspiegel und verdeckter Dübelmontage (Mauerwerk / Beton)



Blockzarge mit flächenbündigen Abdeckkappen als verdeckte Dübelmontage (Mauerwerk / Beton)



Blockzarge mit flächenbündigen Abdeckkappen als verdeckte Dübelmontage in der Öffnung (Ständerwerk)



Blockzarge mit flächenbündigen Abdeckkappen als verdeckte Dübelmontage vor der Öffnung (Mauerwerk / max. T30 Türen)

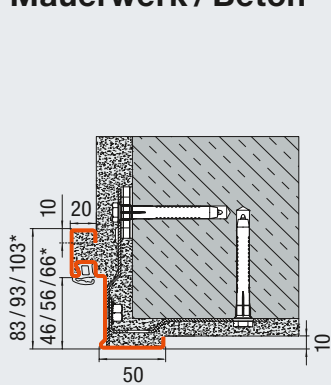
Alle Maße in mm

\* Abhängig von der Türblattdicke und Falzausbildung

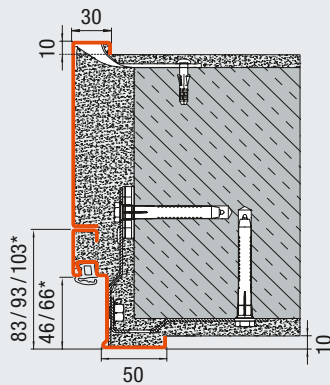
# Zargensysteme

## Für alle Anwendungsbereiche

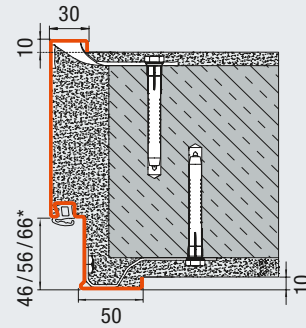
### Mauerwerk / Beton



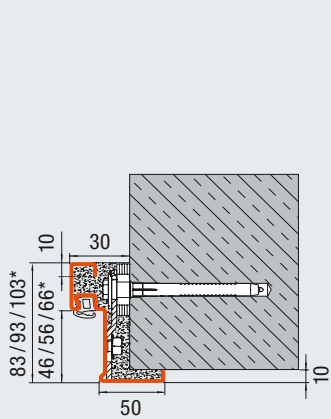
Eckzarge mit Dübelmontage  
(Mauerwerk / Beton)



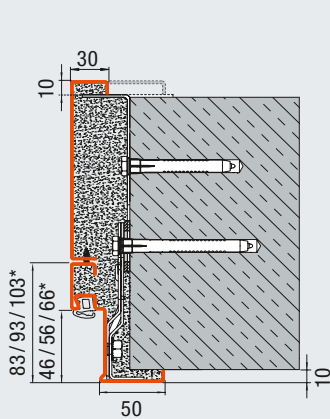
Eck- und Ergänzungszarge mit Dübelmontage  
(Mauerwerk / Beton)



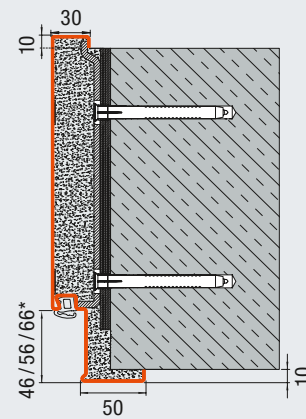
Umfassungszarge mit Dübelmontage  
(Mauerwerk / Beton)



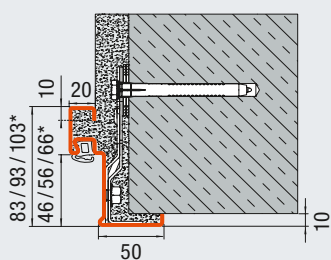
Eckzarge mit verdeckter Dübelmontage  
(Sichtmauerwerk / Beton)



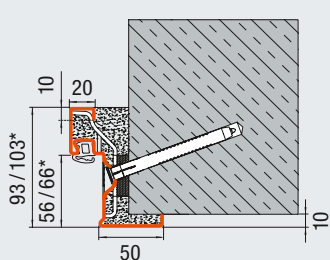
Eck- und Ergänzungszarge mit verdeckter  
Dübelmontage und Anschweißmontage  
der Ergänzungszarge  
(Sichtmauerwerk / Beton)



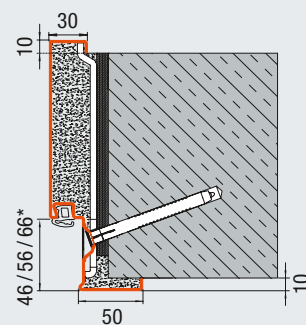
Umfassungszarge mit Dübelmontage durch  
die Zargenlaibung (Sichtmauerwerk / Beton)



Eckzarge mit Dübelmontage in der Laibung  
(Mauerwerk / Beton)

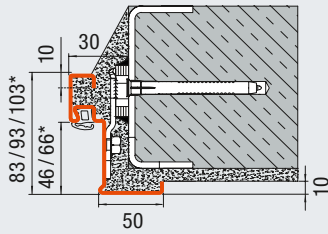


Eckzarge mit Diagonalfestigung  
(Mauerwerk / Sichtmauerwerk / Beton)

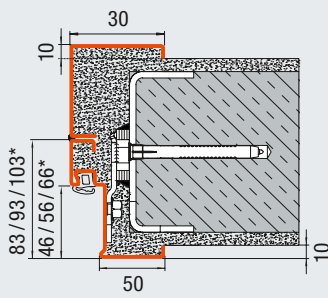


Umfassungszarge mit Diagonalfestigung  
(Mauerwerk)

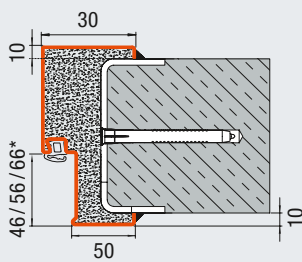
## Porenbeton



Eckzarge mit Schweißmontage  
(Porenbeton)

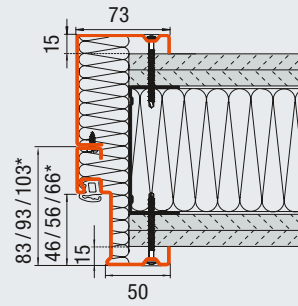


Eck- und Ergänzungszarge mit  
Schweißmontage  
(Porenbeton)

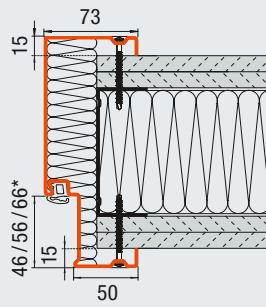


Umfassungszarge mit Schweißmontage  
(Porenbeton)

## Ständerwerk



Eck- und Ergänzungszarge mit  
Schraubmontage  
(Ständerwerk)



Umfassungszarge mit  
Schraubmontage  
(Ständerwerk)

# Innentüren

Entsprechend den europäischen Produktnormen EN 16034 und EN 14351



# T30 Feuerschutzabschluss H3 OD

Innentür, 1- und 2-flügelig



**Dünnfalz**  
Türblattdicke 65 mm



**Dickfalz**  
Türblattdicke 65 mm



**Stumpf**  
Türblattdicke 59 mm

## Hauptfunktion

**Feuerhemmend**

**T30**

**EI<sub>2</sub>30**

## Zusatzfunktionen

**Rauchdicht**

**S<sub>200</sub>**

**dB**

**Schalldämmend**  
H3 OD:  
Schalldämmmaße  
von 32 – 43 dB

**RC 2**

**Einbruchhemmend**  
Dünnfalz / Dickfalz:  
Nicht in Verbindung  
mit Verglasung und  
Oberteil

**RC 3**

**RC 4**

Im Zulassungs-  
verfahren: in Abhängig-  
keit der Türausführung  
lieferbar als H3-1

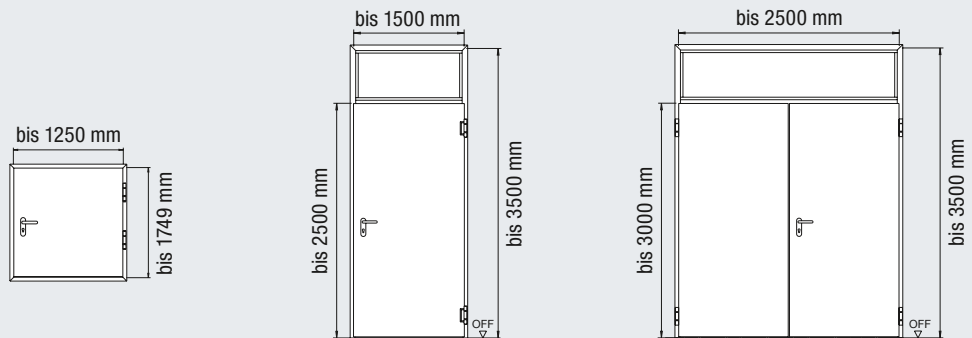
Serienmäßig mit  
**Universal-Eckzarge**



**Dekoroberflächen**  
als Dickfalz

## Zusatzausstattungen

Verglasungen	Seite 44
Oberteile	Seite 44
Dekoroberflächen	Seite 18
Sonderausstattungen	Seite 46
Maßbezüge	Seite 54



## Feuerschutzabschluss

**Konstruktion**

**Türblatt**

**Blechdicke**

**Falzausbildung**

## H3-1 OD

**vollflächig verklebte  
Verbundkonstruktion**

65 / 59 mm

1,0 / 1,5 mm

Dünnfalz / Dickfalz / Stumpf

## H3-2 OD

**vollflächig verklebte  
Verbundkonstruktion**

65 / 59 mm

1,0 / 1,5 mm

Dünnfalz / Dickfalz / Stumpf

## Einbau in

Mauerwerk	≥ 115 mm / ≥ 175 mm*	≥ 115 mm / ≥ 175 mm*
Beton	≥ 100 mm / ≥ 140 mm*	≥ 100 mm / ≥ 140 mm*
Porenbetonsteine	≥ 150 mm	≥ 175 mm
Porenbetonplatten	≥ 150 mm	≥ 175 mm
Montagewände nach DIN 4102-4, Tab. 48	≥ 100 mm	≥ 100 mm
Montagewände nach DIN 4102-4, Tab. 49	≥ 130 mm	≥ 130 mm

## Zusatzfunktionen / Leistungseigenschaften

**Wärmedämmung U<sub>D</sub>**  
gemäß DIN ISO 10077-1

1,5 W/(m<sup>2</sup>·K)\*\*

1,5 W/(m<sup>2</sup>·K)\*\*

## Schallschutzklasse

	I (Standard)	II (Optional)	III (Optional)	I (Standard)	II (Optional)	III (Optional)
mit Abschlussprofil mit Dichtung	33 dB	40 dB	-	33 dB	-	43 dB
mit Bodendichtung absenkbar	32 dB	37 dB	43 dB	32 dB	38 dB	42 dB
mit Anschlagschiene mit Dichtung	33 dB	40 dB	-	33 dB	-	42 dB
mit 4-seitig umlaufender Zarge	33 dB	40 dB	-	33 dB	-	42 dB

\* mit Oberteil

\*\* bei einer Tür ohne Verglasung und ohne Oberteil

Größenbereich	H3-1 OD		H3-2 OD	
	Breite	Höhe	Breite	Höhe
<b>Baurichtmaß (Bestellmaß)</b>	500 – 1500	500 – 2500	1375 – 2500	1750 – 3000
<b>mit feststehendem Oberteil</b>		– 3500		– 3500
Gehflügelbreite			750 – 1250	
Standflügelbreite			500 – 1250	

Alle Maße in mm

# T60 Feuerschutzabschluss H6 OD

Innentür, 1- und 2-flügelig



**Dünnfalz**  
Türblattdicke 65 mm



**Dickfalz**  
Türblattdicke 65 mm

## Hauptfunktion

Hochfeuerhemmend

T60

## Zusatzfunktionen

(bei entsprechender Ausstattung)

S<sub>200</sub>

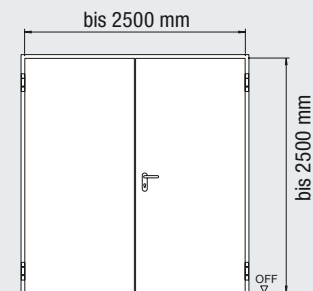
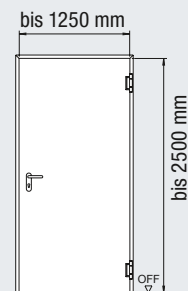
Rauchdicht

dB

**Schalldämmend**  
Schalldämmmaße  
von 32 – 39 dB

RC 2

**Einbruchhemmend**  
Nicht in Verbindung  
mit Verglasung



## Feuerschutzabschluss

### Konstruktion

### Türblatt

### Blechdicke

### Falzausbildung

### Einbau in

Mauerwerk	≥ 175 mm
Beton	≥ 120 mm
Porenbetonsteine	≥ 175 mm
Porenbetonplatten	≥ 175 mm
Montagewände nach DIN 4102-4, Tab 48	≥ 100 mm

## H6-1 OD

vollflächig verklebte  
Verbundkonstruktion

65 mm

1,0 / 1,5 mm

Dünnfalz / Dickfalz

## H6-2 OD

vollflächig verklebte  
Verbundkonstruktion

65 mm

1,0 mm

Dünnfalz / Dickfalz

## Zusatzfunktionen / Leistungseigenschaften

**Wärmedämmung U<sub>D</sub>** gemäß DIN ISO 10077-1 auf Anfrage

### Schallschutzklasse

	I	II
mit Abschlussprofil mit Dichtung	33 dB	39 dB
mit Bodendichtung absenkbar	32 dB	38 dB
mit Anschlagsschiene mit Dichtung	33 dB	39 dB
mit 4-seitig umlaufender Zarge	33 dB	-

## Zusatzausstattungen

Verglasungen	Seite 44
Oberteile	Seite 44
Sonderausstattungen	Seite 46
Maßbezüge	Seite 54

Größenbereich	H6-1 OD		H6-2 OD	
	Breite	Höhe	Breite	Höhe
<b>Baurichtmaß (Bestellmaß)</b>	625 – 1250	1750 – 2500	1375 – 2500	1750 – 2500
Gehflügelbreite			750 – 1250	
Standflügelbreite			500 – 1250	

Alle Maße in mm



# T90 Feuerschutzabschluss H16 OD

Innentür, 1- und 2-flügelig



**Dünnfalz**  
Türblattdicke 65 mm



**Dickfalz**  
Türblattdicke 65 mm

## Hauptfunktion

**Feuerbeständig**

**T90**

**EI<sub>2</sub>90**

## Zusatzfunktionen

**Rauchdicht**

**S<sub>200</sub>**

**dB**

**Schalldämmend**  
Schalldämmmaße  
von 35 – 42 dB

**RC 2**

**Einbruchhemmend**  
Nicht in Verbindung  
mit Verglasung und  
Oberteil

**RC 3**

H16-1 OD:  
Nicht in Verbindung  
mit Verglasung und  
Oberteil

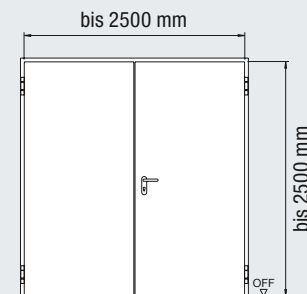
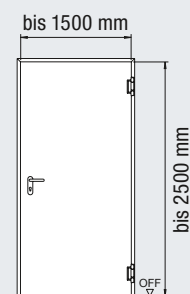
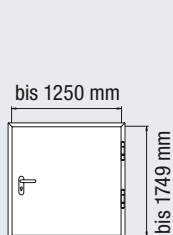
**RC 4**

Im Zulassungs-  
verfahren: in Abhängig-  
keit der Türausführung  
lieferbar als H16-1

**Serienmäßig mit  
Universal-Eckzarge**

## Zusatzausstattungen

Verglasungen	Seite 44
Oberteile	Seite 44
Sonderausstattungen	Seite 46
Maßbezüge	Seite 54



## Feuerschutzabschluss

### Konstruktion

### Türblatt

### Blechdicke

### Falzausbildung

## H16-1 OD

**vollflächig verklebte  
Verbundkonstruktion**

65 mm

1,0 / 1,5 mm

Dünnfalz / Dickfalz

## H16-2 OD

**vollflächig verklebte  
Verbundkonstruktion**

65 mm

1,0 mm

Dünnfalz / Dickfalz

### Einbau in

Mauerwerk	≥ 175 mm	≥ 175 mm
Beton	≥ 140 mm	≥ 140 mm
Porenbetonsteine	≥ 200 mm	≥ 200 mm
Porenbetonplatten	≥ 200 mm	≥ 200 mm
Montagewände nach DIN 4102-4, Tab. 48	≥ 125 mm	≥ 125 mm
Montagewände nach DIN 4102-4, Tab. 49	≥ 125 mm	≥ 125 mm

### Zusatzfunktionen / Leistungseigenschaften

#### Schallschutzklasse

	II (Standard)	III (Optional)	I (Standard)	II (Optional)	III (Optional)
mit Abschlussprofil mit Dichtung	37 dB	42 dB	36 dB	-	42 dB
mit Bodendichtung absenkbar	35 dB	42 dB	35 dB	41 dB	-
mit Anschlagsschiene mit Dichtung	37 dB	42 dB	36 dB	-	-
mit 4-seitig umlaufender Zarge	37 dB	42 dB	36 dB	-	-

\* bei einer Tür ohne Verglasung und ohne Oberteil

Größenbereich	H16-1 OD		H16-2 OD	
	Breite	Höhe	Breite	Höhe
<b>Baurichtmaß (Bestellmaß)</b>	500 – 1500	500 – 2500	1375 – 2500	1750 – 2500
Gehflügelbreite			750 – 1250	
Standflügelbreite			500 – 1250	

Alle Maße in mm

# Multifunktionstür D65 OD

Innentür, 1- und 2-flügelig



**Dünnfalz**  
Türblattdicke 65 mm



**Dickfalz**  
Türblattdicke 65 mm



**Stumpf**  
Türblattdicke 59 mm

## Hauptfunktion

**Mehrzwecktür**

MZ

## Zusatzfunktionen

dB

**Schalldämmend**  
Schalldämmmaße  
von 32 – 43 dB

S<sub>200</sub>

**Rauchdicht**  
1- und 2-flügelig

RC 2

**Einbruchhemmend**  
Dünnfalz / Dickfalz:  
Nicht in Verbindung  
mit Verglasung und  
Oberteil

RC 3

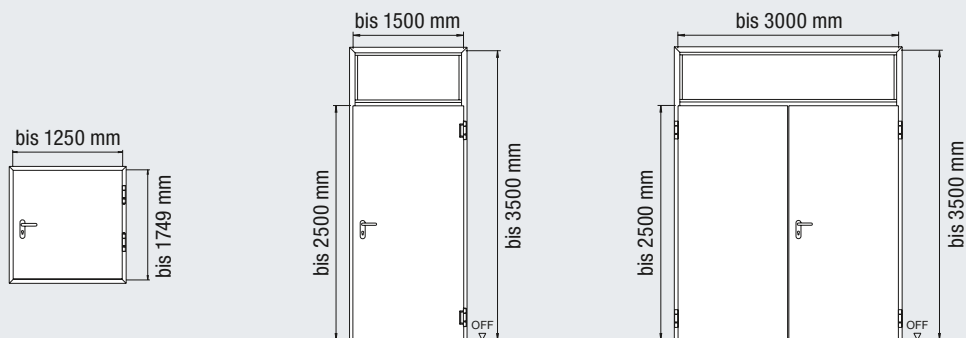
RC 4

Dickfalz:  
Nicht in Verbindung  
mit Verglasung und  
Oberteil



**Dekoroberflächen**  
als Dickfalz

**Serienmäßig mit  
Universal-Eckzarge**



## Multifunktionstür

### Konstruktion

### Türblatt

### Blechdicke

### Falzausbildung

## D65-1 OD

**vollflächig verklebte  
Verbundkonstruktion**

65 / 59 mm

1,0 / 1,5 mm

Dünnfalz / Dickfalz / Stumpf

## D65-2 OD

**vollflächig verklebte  
Verbundkonstruktion**

65 / 59 mm

1,0 / 1,5 mm

Dünnfalz / Dickfalz / Stumpf

### Einbau in

Mauerwerk	≥ 115 mm	≥ 115 mm
Beton	≥ 100 mm	≥ 100 mm
Porenbetonsteine	≥ 150 mm	≥ 175 mm
Porenbetonplatten	≥ 150 mm	≥ 175 mm
Montagewände nach DIN 4102-4, Tab. 48	≥ 100 mm	≥ 100 mm
Montagewände nach DIN 4102-4, Tab. 49	≥ 130 mm	≥ 130 mm

### Zusatzfunktionen / Leistungseigenschaften

**Wärmedämmung U<sub>D</sub>** gemäß DIN ISO 10077-1

1,5 W/(m <sup>2</sup> ·K)*	1,5 W/(m <sup>2</sup> ·K)*
----------------------------	----------------------------

### Schallschutzklasse

	I (Standard)	II (Optional)	III (Optional)	I (Standard)	II (Optional)	III (Optional)
mit Abschlussprofil mit Dichtung	33 dB	40 dB	-	33 dB	-	43 dB
mit Bodendichtung absenkbar	32 dB	37 dB	43 dB	32 dB	38 dB	42 dB
mit Anschlagschiene mit Dichtung	33 dB	40 dB	-	33 dB	-	42 dB
mit 4-seitig umlaufender Zarge	33 dB	40 dB	-	33 dB	-	42 dB

\* bei einer Tür ohne Verglasung und ohne Oberteil

## Zusatzausstattungen

Verglasungen	Seite 44
Oberteile	Seite 44
Dekoroberflächen	Seite 18
Sonderausstattungen	Seite 46
Maßbezüge	Seite 54

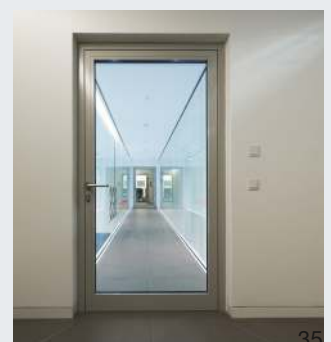
Größenbereich	D65-1 OD		D65-2 OD	
	Breite	Höhe	Breite	Höhe
<b>Baurichtmaß (Bestellmaß)</b>	500 – 1500	500 – 2500	1375 – 3000	1750 – 2500
<b>mit feststehendem Oberteil</b>		– 3500		– 3500
Gehflügelbreite			750 – 1500	
Standflügelbreite			500 – 1500	

**Bürogebäude am Rödingsmarkt, Hamburg**  
**Architekt: Bothe Richter Teherani, Hamburg**



**Hörmann Produkte**

- T30 Stahl-Feuerschutztüren H3
- T90 Stahl-Feuerschutztüren H16
- T30 Stahl-Feuerschutztüren STS
- T30 Aluminium-Feuerschutztüren HE 311



# T30 Feuerschutzabschluss H3 G / H3 VM

Innentür, 1- und 2-flügelig, Übergröße



**Dünnfalz**  
Türblattdicke 65 mm



**Dickfalz**  
Türblattdicke 65 mm

## Hauptfunktion

Feuerhemmend

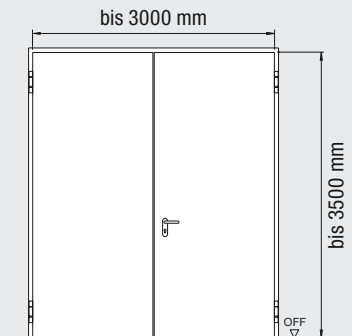
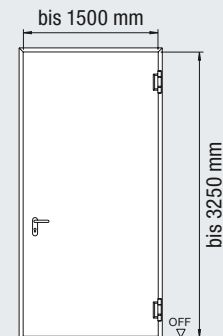
T30

## Zusatzfunktionen

(bei entsprechender Ausstattung)

S<sub>200</sub>

Rauchdicht



## Feuerschutzabschluss

### Konstruktion

### Türblatt

### Blechdicke

### Falzausbildung

### Einbau in

Mauerwerk

Beton

Porenbetonsteine

Porenbetonplatten

Montagewände nach  
DIN 4102-4, Tab. 48

## H3 G-1

verschweißte Konstruktion

65 mm

1,5 mm

Dünnfalz

≥ 175 mm

≥ 140 mm

≥ 175 mm

≥ 175 mm

≥ 100 mm

## H3-2 VM

verschweißte Konstruktion

65 mm

1,5 mm

Dünnfalz / Dickfalz

≥ 175 mm

≥ 140 mm

≥ 175 mm

≥ 175 mm

≥ 100 mm

## Zusatzfunktionen / Leistungseigenschaften

**Wärmedämmung  $U_D$**   
gemäß DIN ISO 10077-1

2,0 W/(m<sup>2</sup>·K)

1,6 W/(m<sup>2</sup>·K)

## Zusatzausstattungen

Verglasungen	Seite 44
Oberteile	Seite 44
Sonderausstattungen	Seite 46
Maßbezüge	Seite 54

Größenbereich	H3 G-1		H3-2 VM	
	Breite	Höhe	Breite	Höhe
<b>Baurichtmaß (Bestellmaß)</b>	875 – 1500	2500 – 3250	1375 – 3000	1750 – 3500
<b>mit feststehendem Oberteil</b>				
Gehflügelbreite			1000 – 1500	
Standflügelbreite			500 – 1500	

# T90 Feuerschutzabschluss H16 G

Innentür, 1- und 2-flügelig, Übergröße



**Dünnfalz**  
Türblattdicke 65 / 78 mm

## Hauptfunktion

Feuerbeständig

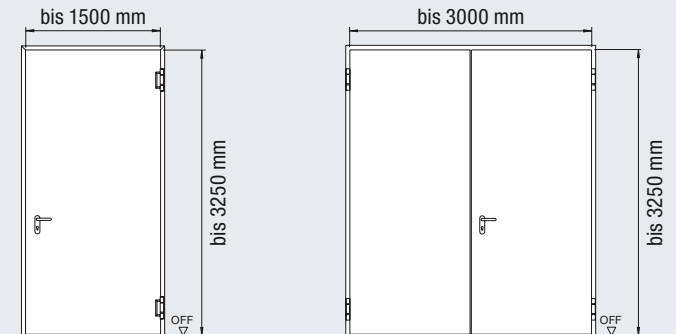
T90

## Zusatzfunktionen

(bei entsprechender Ausstattung)

S<sub>200</sub>

**Rauchdicht**  
H16 G-1



## Feuerschutzabschluss

### Konstruktion

#### Türblatt

#### Blechdicke

#### Falzausbildung

## H16 G-1

verschweißte Konstruktion

65 mm

1,5 mm

Dünnfalz

## H16 G-2

verschweißte Konstruktion

78 mm

1,5 mm

Dünnfalz

### Einbau in

Mauerwerk	≥ 240 mm
Beton	≥ 140 mm
Porenbetonsteine	≥ 200 mm
Porenbetonplatten	≥ 200 mm
Montagewände nach DIN 4102-4, Tab. 48	≥ 100 mm

≥ 240 mm
≥ 140 mm
≥ 200 mm
≥ 200 mm
-

### Zusatzfunktionen / Leistungseigenschaften

**Wärmedämmung  $U_D$**  1,8 W/(m<sup>2</sup>·K)  
gemäß DIN ISO 10077-1

## Zusatzausstattungen

Verglasungen	Seite 44
Oberteile	Seite 44
Sonderausstattungen	Seite 46
Maßbezüge	Seite 54

Größenbereich	H16 G-1		H16 G-2	
	Breite	Höhe	Breite	Höhe
<b>Baurichtmaß (Bestellmaß)</b>	875 – 1500	2500 – 3250	1500 – 3000	2000 – 3250
<b>Gehflügelbreite</b>			1000 – 1500	
<b>Standflügelbreite</b>			500 – 1500	

Alle Maße in mm

## Gebäude „X“ der Universität Bielefeld

Architekt: Architektur- und Ingenieurbüro agn Niederberghaus & Partner,  
Ibbenbüren



### Hörmann Produkte

- Stahl-Feuerschutztüren H3
- Stahl-Feuerschutztüren H16
- Edelstahl-Feuerschutztüren STS
- Feuerschutz-Schiebetore FST

# Schallschutztür HS 75 / H16 S

1-flügelig



**Hochschalldämmend  
bis zu 61 dB**



**Dickfalz**  
Türblattdicke 75 mm

## Hauptfunktion

**dB**

**Hochschalldämmend**  
Schalldämmmaße von  
50 – 61 dB

## Zusatzfunktionen

(bei entsprechender  
Ausstattung)

**T90**

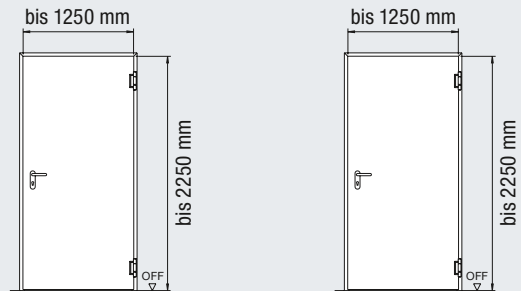
**Feuerbeständig**  
H16 S

**S<sub>200</sub>**

**Rauchdicht**  
H16 S

**RC 2**

**Einbruchhemmend**



## Schallschutztür

### Konstruktion

#### Türblatt

#### Blechdicke

#### Falzausbildung

## HS75-1

### verschweißte Konstruktion

75 mm

1,0 mm

Dickfalz

## H16 S-1

### verschweißte Konstruktion

75 mm

1,0 mm

Dickfalz

### Einbau in

Mauerwerk

≥ 115 mm

≥ 175 mm

Beton

≥ 100 mm

≥ 120 mm

### Zusatzfunktionen / Leistungseigenschaften

#### Schallschutzklasse

IV

V

IV

V

mit Anschlagschiene mit Dichtung  
und 2 Bodendichtungen absenkbar

-

53 dB

-

53 dB

mit 2 Bodendichtungen absenkbar

50 dB

-

50 dB

-

mit Anschlagschiene mit Dichtung

51 dB

-

51 dB

-

### Für erhöhte Anforderungen Schallschutzklasse VI

mit 2 Bodendichtungen absenkbar

59 dB

-

59 dB

-

mit 2 Alu-Abschlussprofilen

59 dB

-

59 dB

-

mit Dichtung und Aufschwelle

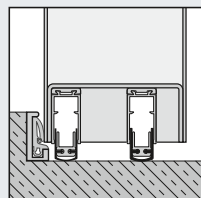
61 dB

-

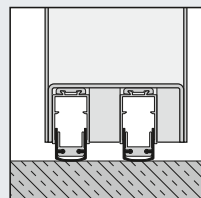
61 dB

-

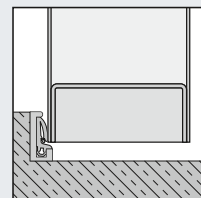
## Türabschlüsse



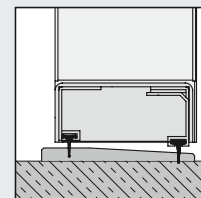
Anschlagschiene  
mit Dichtung und  
2 Bodendichtungen  
absenkbar



2 Bodendichtungen  
absenkbar



Anschlagschiene  
mit Dichtung



Aufschwelle  
mit Dichtung

## Zusatzausstattungen

Verglasungen	Seite 44
Oberteile	Seite 44
Sonderausstattungen	Seite 46
Maßbezüge	Seite 54

Größenbereich	HS75-1		H16 S-1	
	Breite	Höhe	Breite	Höhe
<b>Baurichtmaß (Bestellmaß)</b>	625 – 1250	1750 – 2250	625 – 1250	1750 – 2250

Alle Maße in mm

# Außentüren

Geprüfte Leistungseigenschaften nach EN 14351-1





# El<sub>2</sub>30 Feuerschutzabschluss H3 OD

Außentür, 1- und 2-flügelig



**Dünnfalz**  
Türblattdicke 65 mm



**Dickfalz**  
Türblattdicke 65 mm

## Hauptfunktion



**Feuerhemmend**



**Dichtschließend**



**200000  
Öffnungszyklen**

## Zusatzfunktionen



**Rauchdicht**



**Schalldämmend**  
Schalldämmmaße  
von 32 – 43 dB



**Einbruchhemmend**  
Nicht in Verbindung  
mit Verglasung und  
Oberteil

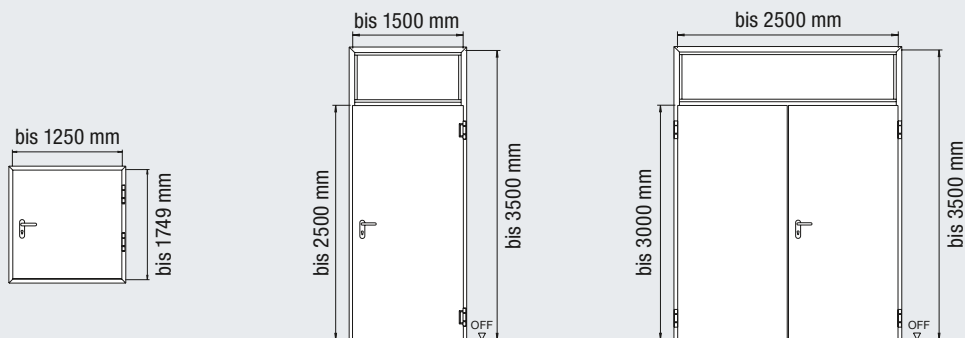


Im Zulassungs-  
verfahren: Lieferung  
als H3-1 bis  
1250 x 2500 mm

**Serienmäßig mit  
Universal-Eckzarge**

## Zusatzausstattungen

Verglasungen	Seite 44
Oberteile	Seite 44
Dekoroberflächen	Seite 18
Sonderausstattungen	Seite 46
Maßbezüge	Seite 54



## Feuerschutzabschluss

### Konstruktion

### Türblatt

### Blechdicke

### Falzausbildung

### Einbau in

Mauerwerk

Beton

Porenbetonsteine

Porenbetonplatten

Montagewände nach  
DIN 4102-4, Tab. 48

Montagewände nach  
DIN 4102-4, Tab. 49

### Zusatzfunktionen / Leistungseigenschaften

**Wärmedämmung  $U_D$**   
gemäß DIN ISO 10077-1

### Schallschutzklasse

mit Abschlussprofil mit Dichtung  
mit Bodendichtung absenkbar  
mit Anschlagschiene mit Dichtung  
mit 4-seitig umlaufender Zarge

\* mit Oberteil

\*\* bei einer Tür ohne Verglasung und ohne Oberteil

## H3-1 OD

**vollflächig verklebte  
Verbundkonstruktion**

65 / 59 mm

1,0 / 1,5 mm

Dünnfalz / Dickfalz

≥ 115 mm / ≥ 175 mm\*

≥ 100 mm / ≥ 140 mm\*

≥ 150 mm

≥ 150 mm

≥ 100 mm

≥ 130 mm

1,5 W/(m<sup>2</sup>·K)\*\*

**I** (Standard) **II** (Optional) **III** (Optional)

33 dB 37 dB 42 dB

32 dB 38 dB -

33 dB 40 dB -

33 dB 40 dB -

## H3-2 OD

**vollflächig verklebte  
Verbundkonstruktion**

65 / 59 mm

1,0 / 1,5 mm

Dünnfalz / Dickfalz

≥ 115 mm / ≥ 175 mm\*

≥ 100 mm / ≥ 140 mm\*

≥ 175 mm

≥ 175 mm

≥ 100 mm

≥ 130 mm

1,5 W/(m<sup>2</sup>·K)\*\*

**I** (Standard) **II** (Optional) **III** (Optional)

33 dB - 43 dB

32 dB 38 dB 42 dB

33 dB - 42 dB

33 dB - 42 dB

Größenbereich	H3-1 OD		H3-2 OD	
	Breite	Höhe	Breite	Höhe
<b>Baurichtmaß (Bestellmaß)</b>	500 – 1500	500 – 2500	1375 – 3000	1750 – 2500
<b>mit feststehendem Oberteil</b>		– 3500		– 3500
Gehflügelbreite			750 – 1500	
Standflügelbreite			500 – 1500	

# El<sub>2</sub>90 Feuerschutzabschluss H16 OD

Außentür, 1-flügelig



**Dünnfalz**  
Türblattdicke 65 mm



**Dickfalz**  
Türblattdicke 65 mm

## Hauptfunktion

**Feuerbeständig**

**El<sub>2</sub>90**

**Sa**

**Dichtschließend**

**C5**

**200000  
Öffnungszyklen**

## Zusatzfunktionen

**S<sub>200</sub>**

**Rauchdicht**

**dB**

**Schalldämmend**  
Schalldämmmaße  
von 35 – 42 dB

**RC 2**

**Einbruchhemmend**  
Nicht in Verbindung mit  
Verglasung  
von 625 × 1750 mm  
bis 1250 × 2500 mm

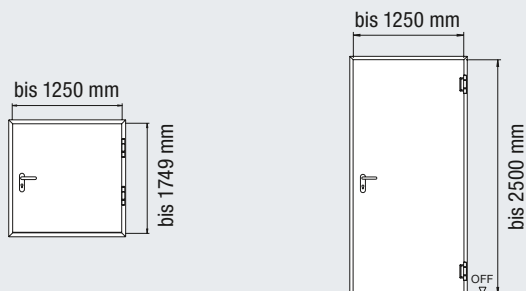
**RC 3**

Nicht in Verbindung mit  
Verglasung  
von 625 × 1750 mm  
bis 1250 × 2500 mm

**RC 4**

Im Zulassungs-  
verfahren: in Abhängig-  
keit der Türausführung  
lieferbar als H16-1

**Serienmäßig mit  
Universal-Eckzarge**



## Feuerschutzabschluss

## H16-1 OD

### Konstruktion

**vollflächig verklebte  
Verbundkonstruktion**

### Türblatt

65 mm

### Blechdicke

1,0 / 1,5 mm

### Falzausbildung

Dünnfalz / Dickfalz

### Einbau in

Mauerwerk	≥ 175 mm
Beton	≥ 140 mm
Porenbetonsteine	≥ 200 mm
Porenbetonplatten	≥ 200 mm
Montagewände nach DIN 4102-4, Tab. 48	≥ 125 mm
Montagewände nach DIN 4102-4, Tab. 49	≥ 125 mm

### Zusatzfunktionen / Leistungseigenschaften

**Wärmedämmung U<sub>D</sub>** 1,5 W/(m<sup>2</sup>·K)\*  
gemäß DIN ISO 10077-1

### Schallschutzklasse

	I	II (Standard)	III (Optional)
mit Abschlussprofil mit Dichtung	-	37 dB	42 dB
mit Bodendichtung absenkbar	35 dB	37 dB	42 dB
mit Anschlagschiene mit Dichtung	-	37 dB	42 dB
mit 4-seitig umlaufender Zarge	-	37 dB	42 dB

\* bei einer Tür ohne Verglasung

## Zusatzausstattungen

Verglasungen	Seite 44
Oberteile	Seite 44
Sonderausstattungen	Seite 46
Maßbezüge	Seite 54

Größenbereich	H16-1 OD	
	Breite	Höhe
<b>Baurichtmaß (Bestellmaß)</b>	500 – 1250	500 – 2500
Gehflügelbreite		
Standflügelbreite		

# Multifunktionstür D65 OD

## Außentür, 1- und 2-flügelig



**Dünnfalz**  
Türblattdicke 65 mm



**Dickfalz**  
Türblattdicke 65 mm



**Stumpf**  
Türblattdicke 59 mm

### Hauptfunktion



**Mehrzwecktür**

### Zusatzfunktionen



**Schalldämmend**  
Schalldämmmaße  
von 32 – 43 dB



**Rauchdicht**  
1- und 2-flügelig



**Einbruchhemmend**  
Dünnfalz / Dickfalz:  
Nicht in Verbindung  
mit Verglasung und  
Oberteil

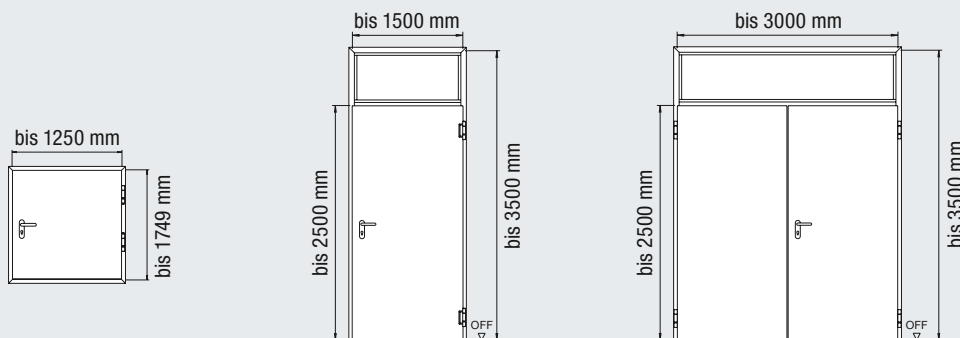


**RC 4**  
Dickfalz:  
Nicht in Verbindung  
mit Verglasung und  
Oberteil

**Serienmäßig mit  
Universal-Eckzarge**

### Zusatzausstattungen

Verglasungen	Seite 44
Oberteile	Seite 44
Sonderausstattungen	Seite 46
Maßbezüge	Seite 54



### Multifunktionstür

### D65-1 OD

### D65-2 OD

#### Konstruktion

**vollflächig verklebte  
Verbundkonstruktion**

**vollflächig verklebte  
Verbundkonstruktion**

#### Türblatt

65 / 59 mm

65 / 59 mm

#### Blechdicke

1,0 / 1,5 mm

1,0 / 1,5 mm

#### Falzausbildung

Dünnfalz / Dickfalz / Stumpf

Dünnfalz / Dickfalz / Stumpf

#### Einbau in

Mauerwerk

≥ 115 mm

≥ 115 mm

Beton

≥ 100 mm

≥ 100 mm

Porenbetonsteine

≥ 150 mm

≥ 175 mm

Porenbetonplatten

≥ 150 mm

≥ 175 mm

Montagewände  
nach DIN 4102-4, Tab. 48

≥ 100 mm

≥ 100 mm

Montagewände nach  
DIN 4102-4, Tab. 49

≥ 130 mm

≥ 130 mm

#### Zusatzfunktionen / Leistungseigenschaften

**Wärmedämmung  $U_D$**   
gemäß DIN ISO 10077-1

1,5 W/(m<sup>2</sup>·K)\*

1,5 W/(m<sup>2</sup>·K)\*

#### Schallschutzklasse

	I (Standard)	II (Optional)	III (Optional)	I (Standard)	II (Optional)	III (Optional)
--	-----------------	------------------	-------------------	-----------------	------------------	-------------------

mit Abschlussprofil mit Dichtung

33 dB

40 dB

-

33 dB

-

43 dB

mit Bodendichtung absenkbar

32 dB

37 dB

43 dB

32 dB

38 dB

42 dB

mit Anschlagschiene mit Dichtung

33 dB

40 dB

-

33 dB

-

42 dB

mit 4-seitig umlaufender Zarge

33 dB

40 dB

-

33 dB

-

42 dB

\* bei einer Tür ohne Verglasung und ohne Oberteil

Größenbereich	D65-1 OD		D65-2 OD	
	Breite	Höhe	Breite	Höhe
<b>Baurichtmaß (Bestellmaß)</b>	500 – 1500	500 – 2500	1375 – 3000	1750 – 2500
<b>mit feststehendem Oberteil</b>		– 3500		– 3500
Gehflügelbreite			750 – 1500	
Standflügelbreite			500 – 1500	

# Verglasungen, Oberteile und Lüftungsgitter

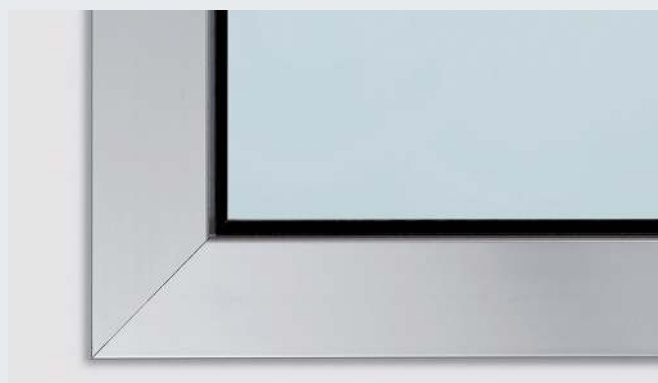
Für mehr Licht und Belüftung



Stahlprofil in Grauweiß



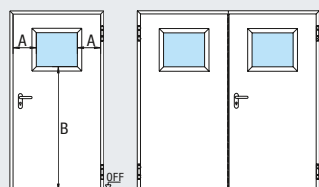
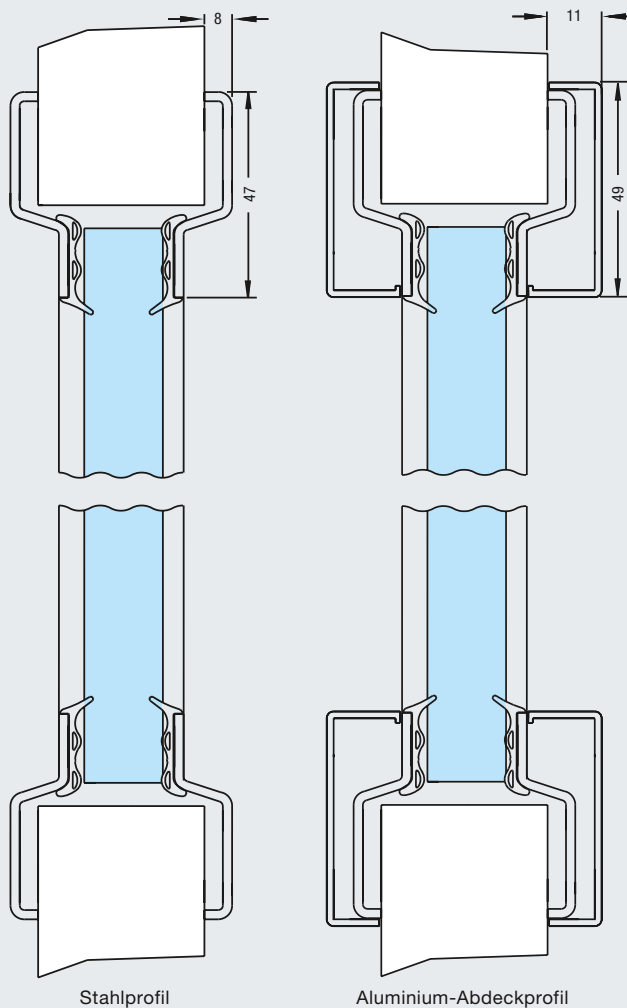
Edelstahlprofil



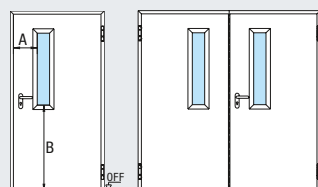
Aluminium-Abdeckprofil

## Verglasungsrahmen aus Stahl oder Aluminium

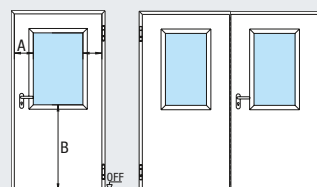
Die Verglasungsprofile werden standardmäßig aus verzinktem Stahl, pulvergrundbeschichtet in Grauweiß (ähnlich RAL 9002) geliefert. Auf Wunsch erhalten Sie die Profile auch in Edelstahl gebürstet und Rechteckverglasungen mit Aluminium-Abdeckprofilen, eloxiert im Naturton (F1).



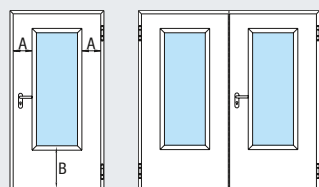
Verglasung Bild 0



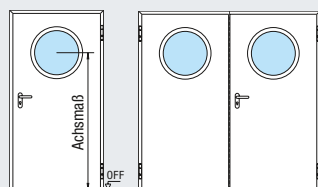
Verglasung Bild 1



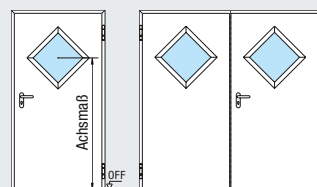
Verglasung Bild 2



Verglasung Bild 3



Rundverglasung



Rautenverglasung

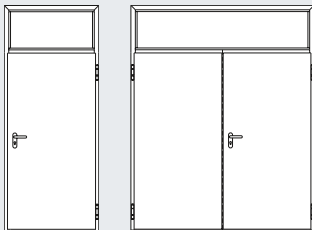
## Sonderverglasung auf Anfrage

Neben den links gezeigten Verglasungen liefern wir auf Wunsch Ein- oder Mehrscheiben-Sonderverglasungen in verschiedenen Formen und Anordnungen innerhalb von zugelassenen Randbreiten, Sockelhöhen und Verglasungsgrößen.



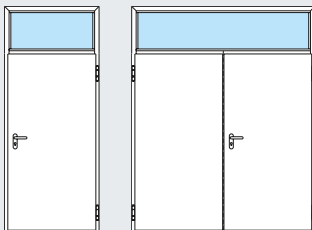
### Feststehende Oberteile

Mit Oberteilen können Sie die Türen für Ihr Objekt individuell raumhoch gestalten. Dank durchgehender Zargenprofile profitieren Sie von einer harmonischen Türansicht.



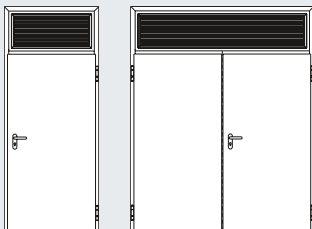
#### Mit Stahlpaneel

Höhe min. 250 mm  
max. 1000 mm



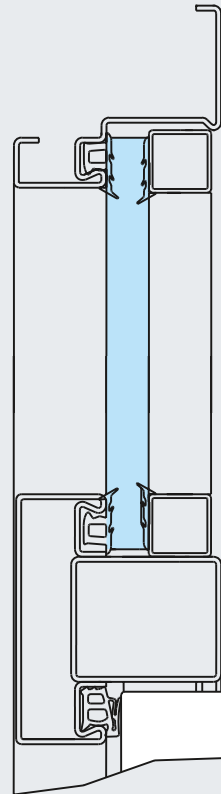
#### Mit Verglasung

Höhe min. 250 mm  
max. 1000 mm

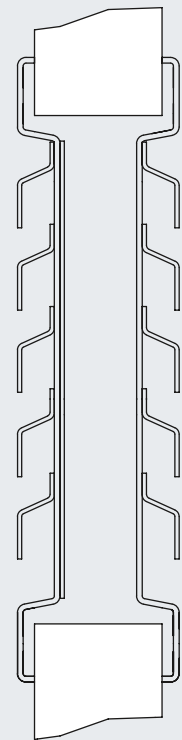


#### Mit Lüftungsgitter

Höhe min. 250 mm  
max. 1000 mm



Oberteil

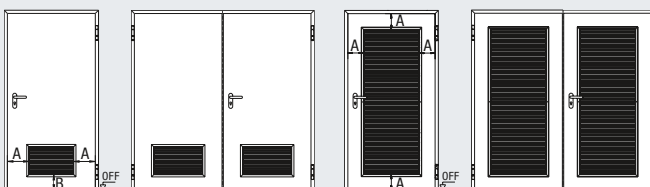


Lüftungsgitter



### Lüftungsgitter

Alle Lüftungsgitter bestehen aus durchstecksicherem Stahlblech mit innenliegendem Lochblech. Sie werden verzinkt und pulvergrundbeschichtet in Grauweiß (ähnlich RAL 9002) geliefert.



Gitterhöhe: 365 mm  
Randbreite A: 220 mm  
Sockelhöhe B: 180 mm

# Sonderausstattungen

Für barrierefreies Bauen, exklusive Türansicht und mehr Komfort





## Schlösser

Neben der normalen Nutzung einer Tür sind im Objekt oft besondere Schlossfunktionen oder zusätzliche Schlösser erforderlich.

Mögliche Sonder- und Zusatzschlösser:

- Fluchttürschlösser oder Schlösser mit Fluchttürfunktion mit unterschiedlichen Funktionen
- Doppelzylinderschloss (mit 2 unterschiedlichen Zylindern schließbar)
- Riegel Schloss PZ-gelocht zusätzlich
- Blockschloss
- Motorschloss
- Fluchttürschloss selbstverriegelnd



## Elektrische Ausstattungen

Im Objekt werden Türanlagen häufig mit Alarmtechnik, Fluchtwege-sicherung oder Zutrittskontrollen ausgestattet. Je nach Anforderung sind verschiedene Komponenten möglich:

- Riegelkontakt
- Öffnungsmelder
- elektrische Türöffner
- Fluchttüröffner
- Alarmdrahteinlage
- Motorschloss
- Türverriegelung
- elektronische Sperrelemente
- verdeckter Kabelübergang



## Notausgangsverschlüsse

Für Fluchttüren nach DIN EN 179 und DIN EN 1125 sind besondere Beschlags- und Schlossausstattungen vorgeschrieben. Hörmann bietet Ihnen für die jeweilige Anforderung eine Vielzahl von Ausstattungsvarianten.

### Notausgangsverschlüsse nach DIN EN 179

- Beschläge als Antipanic- oder Wechselgarnituren mit Kurzschild oder Rosette mit geeigneten Drückerformen
- Schloss mit Fluchttürfunktion DIN EN 179
- Schloss mit Fluchttürfunktion selbstverriegelnd oder motorisiert

### Fluchttürverschlüsse nach DIN EN 1125

- Beschläge mit Stangengriff oder Druckstange in Kombination mit einer Vielzahl von Drückergarnituren geprüft nach DIN EN 1125
- Fluchttürverschluss DIN EN 1125 mit unterschiedlichen Funktionen
- bis RC 3 (2-flügelig) oder RC 4 (1-flügelig)

# Türantrieb HDO 200 / 300

Komplett abgestimmtes System –  
Tür und Antrieb aus einer Hand

*25 % günstiger als  
vergleichbare Antriebe*



Die Hörmann Automatik-Drehflügeltüren mit dem Antrieb HDO 200 / HDO 300 sind universell einsetzbar. Dank ihres leisen Betriebs eignen sie sich besonders gut für Krankenhäuser und Büroräume. Darüber hinaus überzeugen die Automatik-Türen durch ihr komfortables Öffnen, wodurch barrierefreie Durchgänge entstehen. Dabei gewährleistet eine Geschwindigkeitsregelung eine konstante Öffnungs- und Schließgeschwindigkeit. Ein integrierter Programmschalter ermöglicht Ihnen individuelle Einstellungen. Sie bedienen die Automatik-Tür ganz bequem über einen Taster, Radar- / Bewegungsmelder oder über Bedienelemente mit BiSecur Funktechnik.

## **Tür und Antrieb aus einer Hand**

Tür und Antrieb erhalten Sie als ideal aufeinander abgestimmtes Komplettsystem, inklusive des erforderlichen Montagematerials, aus einer Hand. So kann die Türanlage wesentlich einfacher und schneller montiert und in Betrieb genommen werden.





HDO 300 mit Absicherungssensor Flatscan

- komfortables Öffnen für barrierefreie Durchgänge
- leiser Betrieb, daher vielfältig einsetzbar, z. B. in Büros oder Krankenhäusern
- Geschwindigkeitsregelung gewährleistet eine konstante Öffnungs- und Schließgeschwindigkeit
- Betriebsarten: „Automatik“, „Daueroffen“, „Nacht“, „Ladenschluss“
- integrierter Programmschalter für „Aus“, „Automatik“ und „Daueroffen“
- Bedienung über Taster, Radar- / Bewegungsmelder etc.
- optional mit BiSecur Funktechnik zur Bedienung über alle Hörmann Handsender, Funk-Bedienelemente, Funk-Innentaster oder BiSecur App

	<b>HDO 200</b>	<b>HDO 300</b>
<b>Breite</b>	650 mm	720 mm
<b>Höhe</b>	70 mm	70 mm
<b>Tiefe</b>	121 mm	130 mm
<b>Gewicht</b>	9 kg	11 kg
<b>Türbreite</b>	750 – 1400 mm	800 – 1600 mm
<b>Türhöhe</b>	bis 2500 mm	bis 2500 mm
<b>Türgewicht</b>	bis 200 kg	300 kg bei einer Türbreite von 1400 mm 210 kg bei einer Türbreite von 1600 mm



### Absicherungssensor Flatscan für Automatik-Drehflügeltüren

- Absicherung der Haupt- und Nebenschließkante
- Absicherung durch Lasertechnologie (Lichtlaufzeitmessung)
- mit 170 Messpunkten
- kompakte Abmessungen von 143 x 85 mm

# Obentürschließer

Die passende Lösung für jede Anforderung



Obentürschließer HDC 35

Mit Freilauffunktion, Rauchschaltzentrale oder elektromechanischer Feststellung – Hörmann bietet für jede Türsituation die passenden Obentürschließer mit entsprechender Ausstattung. Dabei überzeugen die Produkte nicht nur in puncto Qualität und Komfort, sondern auch im Design, z. B. durch die bündige Ansicht von Gleitschiene und Schließkorpus bei vielen Ausführungen.

Obentürschließer	HDC 35	TS 4000	TS 83	TS 5000	EC-Line	ISM	E	E-FS	R	R-FS	E-ISM	R-ISM
Gestänge-Türschließer		●	●									
Gleitschienen-Türschließer	●			●	●	●	●	●	●	●	●	●
Integrierter Türschließer												
mit Öffnungsdämpfung		●		●								
mit Freilauffunktion								●		●		
mit hohem Begehkomfort (Barrierefrei nach DIN 18010 / DIN SPEC 1104)					●							
mit integrierter Schließfolgeregelung für 2-flügelige Türen						●					●	●
mit elektromechanischer Feststellung							●				●	
mit elektromagnetischer Feststellung									●			●
mit Rauchschalterzentrale									●	●		●



Obentürschließer TS 4000



Obentürschließer TS 5000



Obentürschließer TS 83



Obentürschließer TS 93 / TS 99



Integrierter Obentürschließer ITS 96

TS 93	GSR	EMF / EMR	GSR EMF2	GSR EMR2	TS 99 FL	FLR	ITS 96	GSR	EMF	FL
●	●	●	●	●	●	●				
							●	●	●	●
●										
					●	●				●
	●		●	●	●	●		●		
		●	●	●	●	●			●	
		●		●		●				

# Drückergarnituren

## Nach Ihren individuellen Wünschen



Design-FS Drückergarnitur D - 810

Hörmann Stahl- und Edelstahltüren erhalten Sie serienmäßig mit einem schwarzen Kunststoff-Griff mit Rundrosette, vorgerichtet für Profilzylinder. Optional liefern wir Ihnen auch hochwertige Objekt-Drückergarnituren aus Aluminium oder Edelstahl.

### **Design-FS Drückergarnitur D-810 / D-830**

Mit Objektkugellager in Edelstahl  
Ausführung in Design D-810, D-830 mit Panik DIN EN179 und weiteren Designtypen

### **FS Drückergarnitur D-110**

**geeignet nach EN 179**  
Mit Objektgleitlager in Aluminium oder Edelstahl  
Mit Objektkugellager in Edelstahl

### **FS Drückergarnitur D-190 (XXL-Drücker)**

**geeignet nach DIN 18040**  
Mit Objektgleitlager in Edelstahl

### **FS Drückergarnitur D-210**

Mit Objektgleitlager in Aluminium oder Edelstahl

### **FS Drückergarnitur D-310**

Mit Objektgleitlager in Aluminium oder Edelstahl  
Mit Objektkugellager in Edelstahl

### **FS Drückergarnitur D-330**

**geeignet nach EN 179**  
Mit Objektgleitlager in Aluminium oder Edelstahl  
Mit Objektkugellager in Edelstahl

### **FS Drückergarnitur D-410**

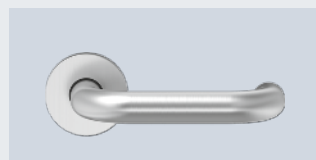
**geeignet nach EN 179**  
Mit Objektgleitlager in Aluminium oder Edelstahl  
Mit Objektkugellager in Edelstahl

### **FS Drückergarnitur D-490 (XXL-Drücker)**

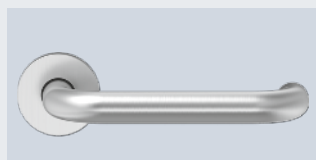
**geeignet nach DIN 18040**  
Mit Objektkugellager in Edelstahl

### **FS Drückergarnitur D-510**

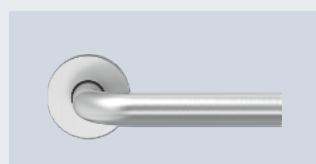
**geeignet nach EN 179**  
Mit Objektgleitlager in Aluminium oder Edelstahl  
Mit Objektkugellager in Edelstahl



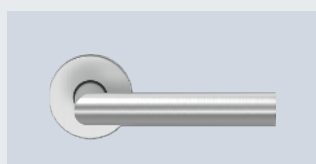
FS Drückergarnitur D-110



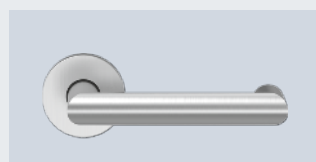
FS Drückergarnitur D-190



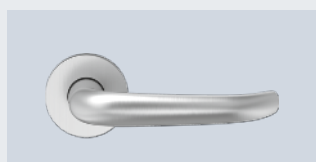
FS Drückergarnitur D-210



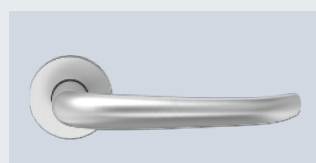
FS Drückergarnitur D-310



FS Drückergarnitur D-330



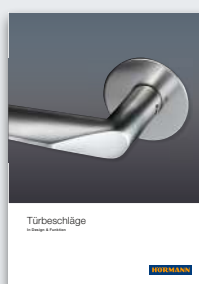
FS Drückergarnitur D-410



FS Drückergarnitur D-490



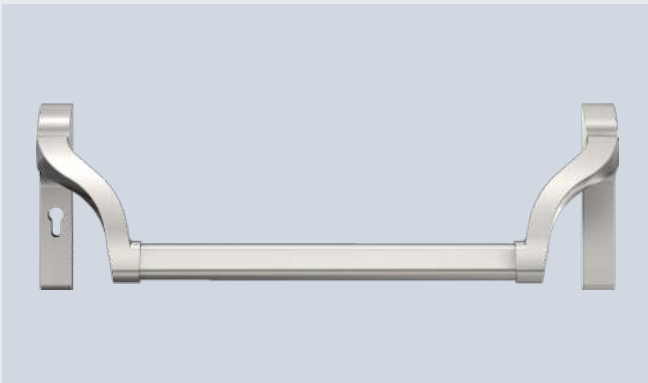
FS Drückergarnitur D-510



Weitere Informationen und Ausführungen finden Sie in der Broschüre „Türbeschläge“.

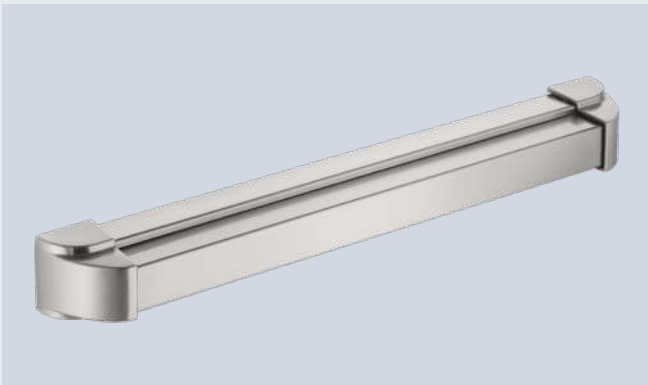
# Fluchttürverschlüsse / Türstopper

Für eine komplette Türausstattung



## Hörmann Stangengriff (Pushbar)

- besonders weit gekröpfte Hebelarme für den Einsatz von elektronischen Schließzylindern und bei kurzen PZ-Abständen
- sehr stabiles Griffrohr
- Oberflächen: Edelstahl, Silber Aluminium F1 beschichtet, Schwarz / Rot beschichtet (auf Basis EPN 900 IV Alu)
- geprüft nach EN 1125, EN 1634, EN 1191



## Hörmann Druckstange (Touchbar)

- einsetzbar als Verschlusssystem nach EN 1125
- Oberflächen: Edelstahl, Aluminium F1 beschichtet
- geprüft nach EN 1125, EN 1634



Türstopper BS 55



Türstopper BS 44



Türstopper BS 45



Türstopper BS 65

## Boden-Türstopper BS

Edelstahl



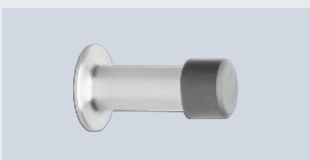
Türstopper WS 46



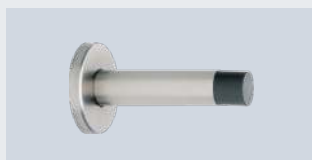
Türstopper WS 96

## Wand-Türstopper WS

Edelstahl

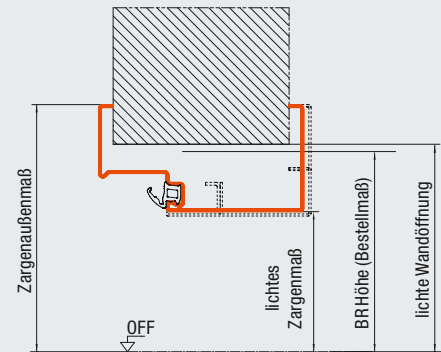
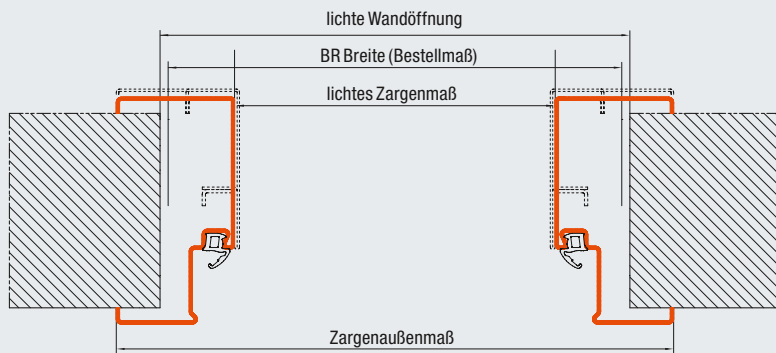


Türstopper WS 76



Türstopper WS 82

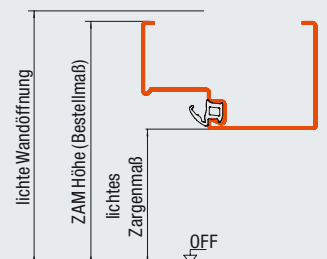
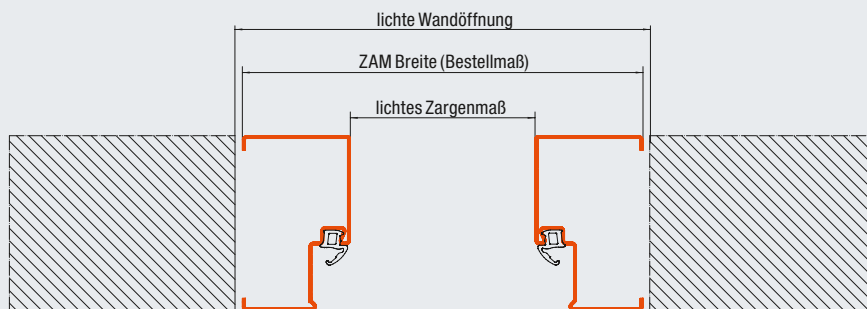
# Maßbezüge



	3-seitig umlaufende Zarge (Türen)		4-seitig umlaufende Zarge (Tür)	
	BR Breite	BR Höhe	BR Breite	BR Höhe
<b>Türen mit Universal-Eckzarge / DryFix Zarge / Eck- mit Ergänzungszarge / 1-teiliger Umfassungszarge</b>				
lichtes Zargenmaß	- 82	- 42	- 82	- 70
Zargenaußenmaß	+ 64	+ 31	+ 64	+ 76
lichte Wandöffnung	+ 0 bis 20	+ 0 bis 15	+ 0 bis 20	+ 0 bis 15
<b>Türen mit 2-schaliger Umfassungszarge</b>				
lichtes Zargenmaß	- 90	- 46	- 88	- 76
Zargenaußenmaß	+ 64	+ 31	+ 64	+ 76
lichte Wandöffnung	+ 0 bis 20	+ 0 bis 15	+ 0 bis 20	+ 0 bis 15

Türen und Klappen mit U-Zarge für Ständerwerke: Baurichtmaß = lichte Wandöffnung

Alle Maße in mm



	3-seitig umlaufende Zarge (Türen)		4-seitig umlaufende Zarge (Türen)	
	ZAM Breite	ZAM Höhe	ZAM Breite	ZAM Höhe
<b>Türen / Klappen mit Blockzarge (Einbau in der Öffnung)</b>				
lichtes Zargenmaß	- 146	- 73	- 146	- 146
lichte Wandöffnung	+ 10 bis 20	+ 20	+ 10 bis 20	+ 20

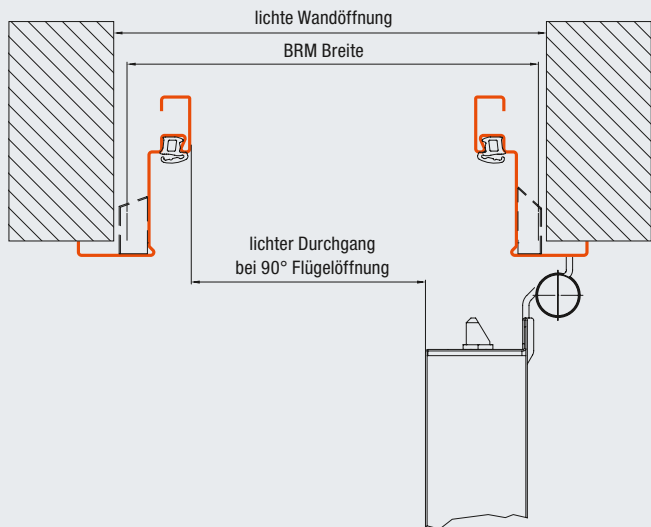
Alle Maße in mm

# Lichte Durchgangsbreiten

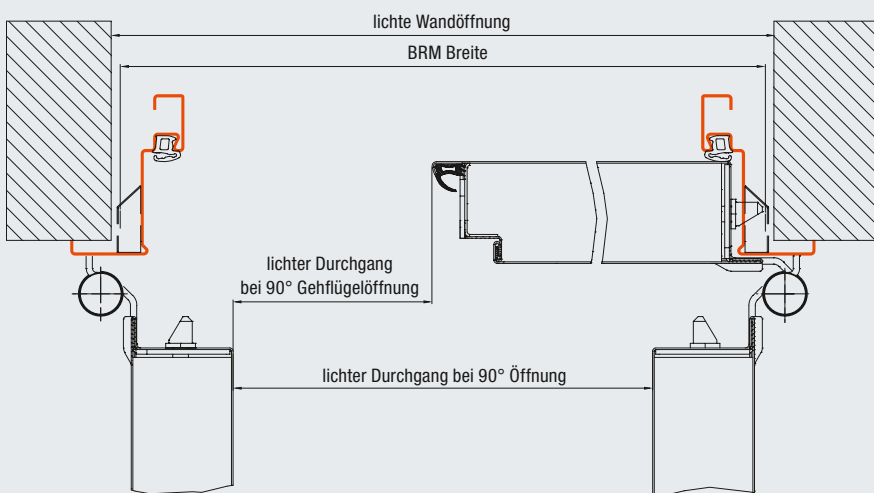
## Lichte Durchgangsbreiten

Bei Öffnungswinkel 90° ohne Berücksichtigung von Beschlägen

### 1-flügelige Tür



### 2-flügelige Tür



	1-flügelige Tür	2-flügelige Tür	2-flügelige Tür, Gehflügel
<b>Türblattdicke</b>			
65 mm, Dickfalz	BRB – 103	BRB – 124	BRB – 109
65 mm, Dünnfalz	BRB – 113	BRB – 144	BRB – 109
59 mm, Stumpf	BRB – 126	BRB – 170	BRB – 103
75 mm, Dickfalz	BRB – 105		

Alle Maße in mm

# Technische Details

	H3 OD		H6 OD		H16 OD		
	1-flg.	2-flg.	1-flg.	2-flg.	1-flg.	2-flg.	
<b>Hauptfunktion</b>							
Standard	T30/El <sub>2</sub> 30		T60		T90/El <sub>2</sub> 90		
<b>Zusatzfunktion Standard</b>							
Wärmedämmung U <sub>D</sub> = W/(m <sup>2</sup> ·K)	1,5	1,5	auf Anfrage	auf Anfrage	1,5	1,6	
<b>Zusatzfunktionen bei entsprechender Ausstattung</b>							
Rauchdicht	●	●	●	●	●	●	
Schalldämmend (dB)	32–43	32–43	32–33	36–39	35–42	35–42	
Einbruchhemmend (RC 2)	●	●	●	●	●	●	
Einbruchhemmend (RC 3)	●	●			●		
Einbruchhemmend (RC 4)	●*				●*		
<b>Türblatt</b>							
Blattdicke	65/59	65/59	65		65	65	
Blechdicke	1,0/1,5	1,0/1,5	1,0/1,5	1,0	1,0/1,5	1,0	
<b>Falzausbildung</b>							
Dünnfalz	●	●	●	●	●	●	
Dickfalz	●	●	●	●	●	●	
Stumpf	●	●					
<b>Zargenvarianten</b>							
Eckzarge	●		●		●		
Ergänzungszarge	●		●		●		
Universal-Eckzarge	●		●		●		
VarioFix Fire							
DryFix Zarge	●				●		
Umfassungszarge (2-schalig)	●		●		●		
Umfassungszarge	●		●		●		
Blockzarge, Einbau in der Öffnung	●		●		●		
<b>Zugelassen für Einbau in</b>							
Mauerwerk	●	●	●	●	●	●	
Beton	●	●	●	●	●	●	
Porenbeton, Block- oder Plansteine	●	●	●	●	●	●	
Porenbetonplatten, bewehrt, liegend oder stehend	●	●	●	●	●	●	
Montagewände aus Gipskartonplatten	●	●	●	●	●	●	
<b>Baurichtmaß</b>							
Breite	500	1375	500	1375	500	1375	
	– 1500	– 3000	– 1250	– 2500	– 1500	– 2500	
Höhe	500	1750	1750	1750	500	1750	
	– 2500	– 2500	– 2500	– 2500	– 2500	– 2500	
<b>Element mit feststehendem Oberteil</b>							
maximale Elementhöhe BR	3500	3500	3500	3000			
maximale Türflügelhöhe	2500	2500	1250	2500			



D65 OD		H3 G	H3 VM	H16 G		HS 75	H16 S
1-flg.	2-flg.	1-flg.	2-flg.	1-flg.	2-flg.	1-flg.	1-flg.
		T30	T30	T90		db	db
1,5	1,5	2,0	1,6	1,8		2,1	2,1
● 32-42 ● ● ●	● 32-43 ● ●	●	●	●		● 50-61 ●	● 50-61 ●
65/59 1,0/1,5		65 1,5	65 1,5	65 1,5	78 1,5	75 1,0	75 1,0
	● ● ●	●	● ●	●	●	●	●
	● ● ● ● ● ● ●	● ●	● ● ● ● ● ●	● ● ● ● ● ●		● ● ● ● ● ●	● ● ● ● ● ●
● ● ● ● ●	● ● ● ● ●	● ● ● ● ●	● ● ● ● ●	● ● ● ● ●	● ● ● ●	● ●	● ●
500 - 1500	1375 - 3000	875 - 1500	1375 - 3000	875 - 1500	1500 - 3000	625 - 1250	625 - 1250
500 - 2500	1750 - 2500	2500 - 3250	1750 - 3500	2500 - 3250	2000 - 3250	1750 - 2250	1750 - 2250
3500 2500	3500 2500						

# Hörmann Produktprogramm

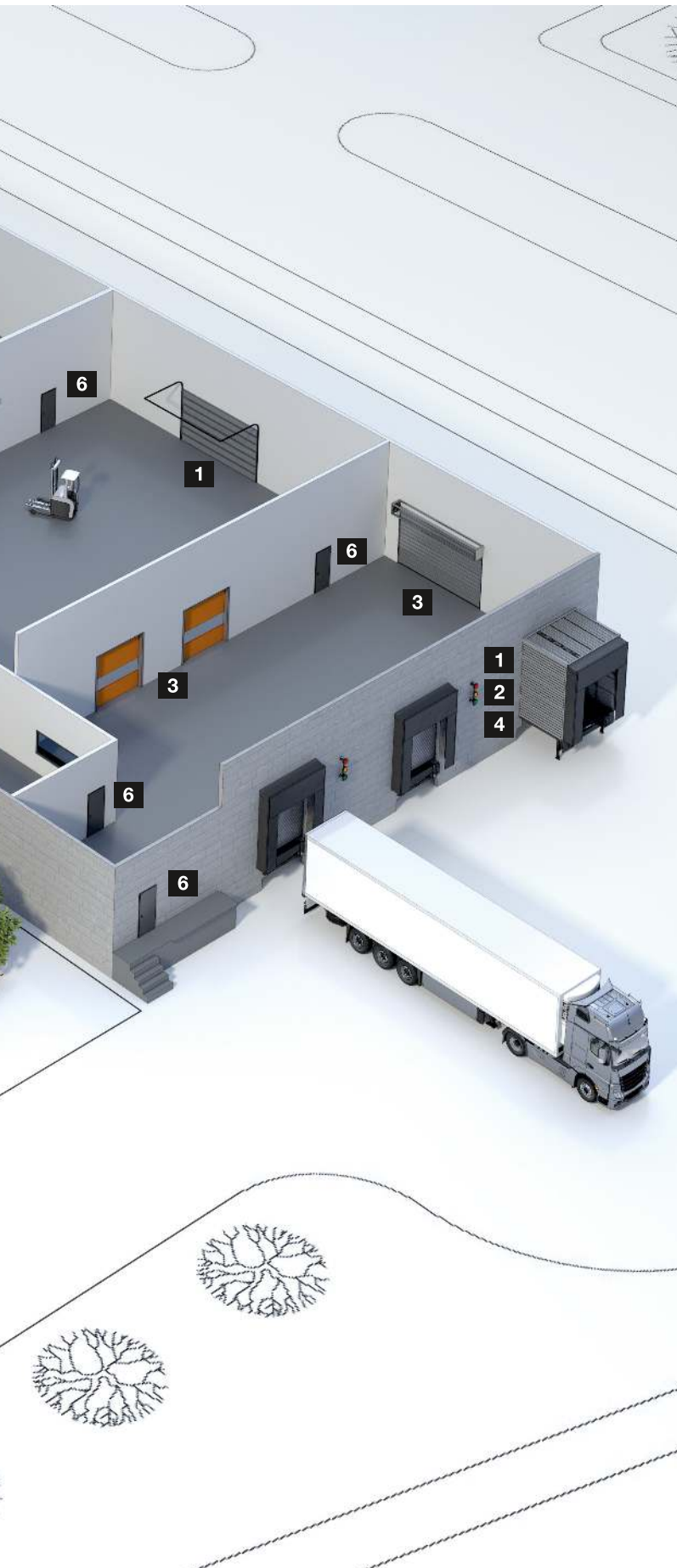
Alles aus einer Hand für Ihren Objektbau





### Schneller Service bei Prüfung, Wartung und Reparatur

Durch unser flächendeckendes Service-Netz sind wir auch in Ihrer Nähe und rund um die Uhr für Sie einsatzbereit.



**Sectionaltore**



**Rolltore und Rollgitter**



**Schnellauftore**



**Verladetechnik**



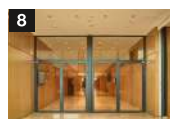
**Stahl- und  
Edelstahl-Schiebetore**



**Stahl- / Edelstahl-Objektüren**



**Stahlzargen mit hochwertigen  
Holz-Funktionstüren  
von Schörghuber**



**Rohrrahmenobjektüren**



**Automatik-Schiebetüren**



**Durchblickfenster**



**Sammelgaragentore**



**Zufahrtskontrollsysteme**



**Schrankenanlagen und  
Kassensysteme**

# Hörmann: Qualität ohne Kompromisse



Hörmann KG Amshausen, Deutschland



Hörmann KG Antriebstechnik, Deutschland



Hörmann KG Brandis, Deutschland



Hörmann KG Brockhagen, Deutschland



Hörmann KG Dissen, Deutschland



Hörmann KG Eckelhausen, Deutschland



Hörmann KG Freisen, Deutschland



Hörmann KG Ichtershausen, Deutschland



Hörmann KG Werne, Deutschland



Hörmann Alkmaar B.V., Niederlande



Hörmann Legnica Sp. z o.o., Polen



Hörmann Beijing, China



Hörmann Tianjin, China



Hörmann LLC, Montgomery IL, USA



Hörmann Flexon LLC, Burgettstown PA, USA



Shakti Hörmann Pvt. Ltd., Indien

Als einziger Hersteller auf dem internationalen Markt bietet die Hörmann Gruppe alle wichtigen Bauelemente aus einer Hand. Sie werden in hochspezialisierten Werken nach dem neuesten Stand der Technik gefertigt. Durch das flächendeckende Vertriebs- und Servicenetz in Europa und die Präsenz in Amerika und Asien ist Hörmann Ihr starker, internationaler Partner für hochwertige Bauelemente. In einer Qualität ohne Kompromisse.

**GARAGENTORE**  
**ANTRIEBE**  
**INDUSTRIETORE**  
**VERLADETECHNIK**  
**TÜREN**  
**ZARGEN**